

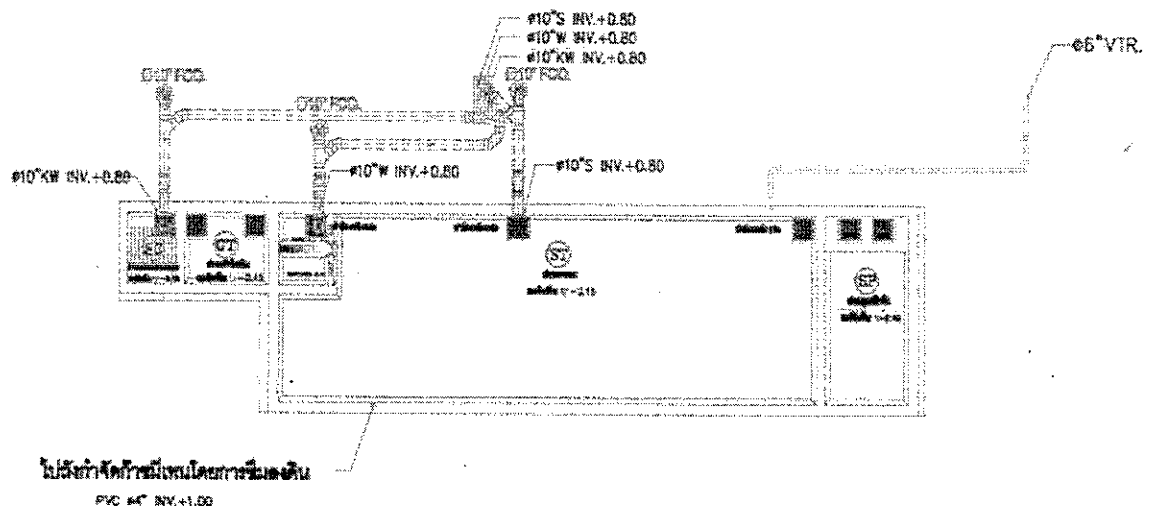
ตัวอย่างแบบ ทส.1 แบบบันทึกรายละเอียดของสถิติและข้อมูลซึ่งแสดงผลการทำงาน  
ของระบบบำบัดน้ำเสียของแหล่งกำเนิดมลพิษ และแบบ ทส.2  
รายงานผลสรุปการทำงานของระบบบำบัดน้ำเสีย  
ประจำเดือนมกราคม – มิถุนายน 2565

## แบบ ทส. ๑

### แบบบันทึกรายละเอียดของสถิติและข้อมูลซึ่งแสดงผลการทำงานของระบบบำบัดน้ำเสีย ของแหล่งกำเนิดมลพิษ

แหล่งกำเนิดมลพิษตั้งอยู่เลขที่ 35 หมู่ที่ - ซอย 3  
ถนน ภาสกรวงศ์ แขวง/ตำบล หนองใหญ่ เขต/อำเภอ หนองใหญ่  
จังหวัด สงขลา โทรศัพท์ 082-7303131 โทรสาร -  
มีเจ้าของหรือผู้ครอบครองแหล่งกำเนิดมลพิษ ประกอบกิจการประเภทนิติบุคคลอาคารชุดซีทีทีเอส ภาสกรวงศ์  
ใบอนุญาตเลขที่ (ถ้ามี) ออกให้โดย สำนักงานที่ดินจังหวัดสงขลา สาขาหนองใหญ่  
หมดอายุ -

ซึ่งมีแผนผังแสดงการทำงานของระบบบำบัดน้ำเสีย ดังนี้



แบบระบบสุขาภิบาล S,W,V,KW,RL อาคารพักอาศัย ชั้น 1

ได้จัดเก็บสถิติและข้อมูลแสดงผลการทำงานของระบบบำบัดน้ำเสียปรากฏตามตาราง ดังนี้

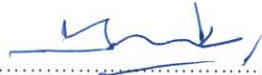
สถิติและข้อมูลที่เกิดขึ้นจากแหล่งกำเนิดมลพิษ															
วัน เดือน ปี	ปริมาณ การใช้ ไฟฟ้า ของ ระบบ บำบัดน้ำ เสีย (หน่วย)	ปริมาณ น้ำใช้ ในทุกระยะ ของ แหล่งกำเนิด มลพิษ (ลบ.ม.)	ปริมาณน้ำ เสียที่เข้า ระบบ บำบัดน้ำเสีย (ลบ.ม.)	การระบาย น้ำทิ้งจากระบบ บำบัดน้ำเสีย (ระบาย/ ไม่ระบาย)	ปริมาณ สารเคมีหรือ สารสกัด ชีวภาพที่ใช้ (ชื่อ/ ปริมาณ) (ลิตรหรือ กิโลกรัม)	การทำงานของระบบบำบัดน้ำเสีย							ปริมาณ ตะกอน ส่วนเกิน ที่เกิดขึ้นจาก ระบบบำบัด น้ำเสียที่นำไป กำจัด (ลบ.ม.)	ปัญหา อุปสรรค และ แนวทาง แก้ไข	
						ระบบบำบัด น้ำเสีย (ปกติ/ผิดปกติ)	เครื่องสูบน้ำ (ปกติ/ ผิดปกติ)	เครื่องสูบลำตัวน้ำ (ปกติ/ ผิดปกติ)	เครื่องสูบลำตัวน้ำเสีย (ปกติ/ ผิดปกติ)	เครื่องสูบลำตัวน้ำ (ปกติ/ ผิดปกติ)	เครื่องสูบลำตัวน้ำ (ปกติ/ ผิดปกติ)	อื่นๆ (ระบุ) (ปกติ/ ผิดปกติ/ ผิดปกติ)			
1/01/65	-	23	20	ระบาย	-	ปกติ	ปกติ	-	-	-	-	-	ไม่มี	-	จักรพันธ์
2/01/65	-	47	44	ระบาย	-	ปกติ	ปกติ	-	-	-	-	-	ไม่มี	-	จักรพันธ์
3/01/65	-	23	20	ระบาย	-	ปกติ	ปกติ	-	-	-	-	-	ไม่มี	-	จักรพันธ์
4/01/65	-	50	47	ระบาย	-	ปกติ	ปกติ	-	-	-	-	-	ไม่มี	-	จักรพันธ์
5/01/65	-	23	20	ระบาย	-	ปกติ	ปกติ	-	-	-	-	-	ไม่มี	-	จักรพันธ์
6/01/65	-	49	46	ระบาย	-	ปกติ	ปกติ	-	-	-	-	-	ไม่มี	-	จักรพันธ์
7/01/65	-	23	20	ระบาย	-	ปกติ	ปกติ	-	-	-	-	-	ไม่มี	-	จักรพันธ์
8/01/65	-	56	53	ระบาย	-	ปกติ	ปกติ	-	-	-	-	-	ไม่มี	-	จักรพันธ์
9/01/65	-	49	46	ระบาย	-	ปกติ	ปกติ	-	-	-	-	-	ไม่มี	-	จักรพันธ์
10/01/65	-	51	48	ระบาย	-	ปกติ	ปกติ	-	-	-	-	-	ไม่มี	-	จักรพันธ์
11/01/65	-	24	21	ระบาย	-	ปกติ	ปกติ	-	-	-	-	-	ไม่มี	-	จักรพันธ์
12/01/65	-	49	46	ระบาย	-	ปกติ	ปกติ	-	-	-	-	-	ไม่มี	-	จักรพันธ์
13/01/65	-	51	48	ระบาย	-	ปกติ	ปกติ	-	-	-	-	-	ไม่มี	-	จักรพันธ์
14/01/65	-	49	46	ระบาย	-	ปกติ	ปกติ	-	-	-	-	-	ไม่มี	-	จักรพันธ์
15/01/65	-	55	52	ระบาย	-	ปกติ	ปกติ	-	-	-	-	-	ไม่มี	-	จักรพันธ์

16/01/65	-	47	44	ระบายน	-	ปกติ	ปกติ	-	-	-	-	-	-	ไม่มี	-	จักรพันธ์
17/01/65	-	24	21	ระบายน	-	ปกติ	ปกติ	-	-	-	-	-	-	ไม่มี	-	จักรพันธ์
18/01/65	-	75	72	ระบายน	-	ปกติ	ปกติ	-	-	-	-	-	-	ไม่มี	-	จักรพันธ์
19/01/65	-	61	58	ระบายน	-	ปกติ	ปกติ	-	-	-	-	-	-	ไม่มี	-	จักรพันธ์
20/01/65	-	81	78	ระบายน	-	ปกติ	ปกติ	-	-	-	-	-	-	ไม่มี	-	จักรพันธ์
21/01/65	-	107	104	ระบายน	-	ปกติ	ปกติ	-	-	-	-	-	-	ไม่มี	-	จักรพันธ์
22/01/65	-	88	85	ระบายน	-	ปกติ	ปกติ	-	-	-	-	-	-	ไม่มี	-	จักรพันธ์
23/01/65	-	24	21	ระบายน	-	ปกติ	ปกติ	-	-	-	-	-	-	ไม่มี	-	จักรพันธ์
24/01/65	-	81	78	ระบายน	-	ปกติ	ปกติ	-	-	-	-	-	-	ไม่มี	-	จักรพันธ์
25/01/65	-	60	57	ระบายน	-	ปกติ	ปกติ	-	-	-	-	-	-	ไม่มี	-	จักรพันธ์
26/01/65	-	48	45	ระบายน	-	ปกติ	ปกติ	-	-	-	-	-	-	ไม่มี	-	จักรพันธ์
27/01/65	-	87	84	ระบายน	-	ปกติ	ปกติ	-	-	-	-	-	-	ไม่มี	-	จักรพันธ์
28/01/65	-	55	52	ระบายน	-	ปกติ	ปกติ	-	-	-	-	-	-	ไม่มี	-	จักรพันธ์
29/01/65	-	82	79	ระบายน	-	ปกติ	ปกติ	-	-	-	-	-	-	ไม่มี	-	จักรพันธ์
30/01/65	-	51	48	ระบายน	-	ปกติ	ปกติ	-	-	-	-	-	-	ไม่มี	-	จักรพันธ์
31/01/65	-	78	75	ระบายน	-	ปกติ	ปกติ	-	-	-	-	-	-	ไม่มี	-	จักรพันธ์

- หมายเหตุ ๑. ให้กรอกสถิติและข้อมูลเฉพาะในกรณีที่มีสถิติและข้อมูลนั้นๆ ในแต่ละวัน
๒. ในกรณีระบบบำบัดน้ำเสียที่มีการติดตั้งเครื่องตรวจวัดคุณภาพน้ำทั้งแบบอัตโนมัติ ให้แนบผลการตรวจวัดคุณภาพน้ำทั้งทุกวัน
- แยกตามพารามิเตอร์ที่ตรวจวัด และทำการสรุปผลเป็นสถิติและข้อมูลรายเดือน

ขอรับรองว่าการบันทึกสถิติและข้อมูลตามตารางข้างต้นถูกต้องทุกประการ

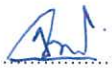
นิติบุคคลอาคารชุดชิตีรีสอร์ท ภาสว้าง,เจ้าของหรือผู้ครอบครองแหล่งกำเนิดมลพิษ



(นางสาวยุวดี นวลมูลิก)

ใบอนุญาตเลขที่ ..... หมดอายุ .....

ออกให้โดย.....



(นายจักรพันธ์ งามช้า)

ใบอนุญาตเลขที่ ..... หมดอายุ .....

ออกให้โดย.....

..... ผู้รับจ้างให้บริการบำบัดน้ำเสีย

(.....)

ใบอนุญาตเลขที่ ..... หมดอายุ .....

ออกให้โดย .....

## รายงานสรุปผลการทำงานของระบบบำบัดน้ำเสีย

ชื่อแหล่งกำเนิดมลพิษ : คอนโดซีดี รีสอร์ท ภาสว้าง

แหล่งกำเนิดมลพิษ ตั้งอยู่เลขที่ : 35

หมู่ที่ : -

ซอย : -

ถนน : ภาสว้าง 3

แขวง/ตำบล : หาดใหญ่

เขต/ตำบล : หาดใหญ่

จังหวัด : สงขลา

โทรศัพท์ : 0827303131

โทรสาร : -

มี : นิติบุคคลอาคารชุด ซีดี รีสอร์ท ภาสว้าง เป็นเจ้าของหรือผู้ครอบครองแหล่งกำเนิดมลพิษ

ประกอบกิจการประเภท : อาคารชุด

ประเภทย่อย : ประเภท ก ตั้งแต่ 500 ห้องขึ้นไป

จำนวนห้อง : 552


สังกัด : < สังกัดแหล่งกำเนิดมลพิษ >

ใบอนุญาตเลขที่ (ถ้ามี) : ทส1009.5/3331

ออกให้โดย : นโยบายและแผนทรัพยากรธรรมชาติและสิ่งแวดล้อม หมดอายุ : -

ในการนี้ ขอรายงานสรุปผลการทำงานของระบบบำบัดน้ำเสีย ของแหล่งกำเนิดมลพิษสำหรับ เดือน มกราคม พ.ศ. 2565 ตามที่ได้กำหนดในมาตรา 80 แห่งพระราชบัญญัติส่งเสริมและรักษาคุณภาพสิ่งแวดล้อมแห่งชาติ พ.ศ. 2535 ในฐานะ

ลงชื่อ นางสาวยุวดี นวลมุสิก เจ้าของหรือผู้ครอบครองแหล่งกำเนิดมลพิษ

ลงชื่อ  ผู้ควบคุมระบบบำบัดน้ำเสีย

ใบอนุญาตเลขที่ \_\_\_\_\_ หมดอายุ \_\_\_\_\_

ออกให้โดย \_\_\_\_\_

ลงชื่อ \_\_\_\_\_ ผู้รับจ้างให้บริการบำบัดน้ำเสีย

ใบอนุญาตเลขที่ \_\_\_\_\_ หมดอายุ \_\_\_\_\_

ออกให้โดย \_\_\_\_\_

### 2. ข้อมูลเกี่ยวกับระบบน้ำเสีย และแหล่งรองรับน้ำทิ้ง

(1) ประเภท / ชนิดของระบบบำบัดน้ำเสีย

ความสามารถในการบำบัดน้ำเสีย

(2) การทำงานของระบบบำบัดน้ำเสีย

[ ] แบบต่อเนื่อง ชั่วโมง/วัน

[ X ] แบบไม่ต่อเนื่อง (ระบุ) PUMP AUTO

(3) อุปกรณ์และเครื่องมือที่ใช้ในระบบบำบัดน้ำเสีย

[ ] เครื่องสูบน้ำ [ ] ระบบเติมอากาศ

[ ] เครื่องกวน/ผสมน้ำเสีย [ ] เครื่องกวน/ผสมสารเคมี

[ ] เครื่องสูบละออง [ ] อื่นๆ

[ ] อื่นๆ

[ ] อื่นๆ

(4) แหล่งรองรับน้ำทิ้ง (ระบุ) ท่อระบายน้ำสาธารณะ

(5) วิธีจัดการตะกอนที่เกิดขึ้นจากระบบบำบัดน้ำเสียและวิธีการกำจัด จ้างเทศบาลมาสูบน้ำตะกอนสะสมไปกำจัด

3. สรุปผลการทำงานของระบบบำบัดน้ำเสียเป็นรายเดือน

- (1) ปริมาณการใช้ไฟฟ้าของระบบบำบัดน้ำเสีย (หน่วย) 0.000 หน่วย
- (2) ปริมาณน้ำใช้ในทุกกิจกรรมของแหล่งกำเนิดมลพิษ (ลบ.ม.) 1,671.000 ลบ.ม.
- (3) ปริมาณน้ำเสียที่เข้าระบบบำบัดน้ำเสีย (ลบ.ม.) 1,578.000 ลบ.ม.
- (4) การระบายน้ำทิ้งจากระบบบำบัดน้ำเสีย ☒ ระบายทุกวัน  
☐ ระบายบางวัน (ระบุจำนวนวันที่ระบาย) วัน  
☐ ไม่ระบายเลย
- (5) ปริมาณสารเคมี หรือสารสกัดชีวภาพที่ใช้ ปริมาณ หน่วย  
1. 0.000 กิโลกรัม
- (6) การทำงานของระบบบำบัดน้ำเสีย  
ระบบบำบัดน้ำเสีย ☒ ปกติ ☐ ผิดปกติ
- (7) ปริมาณตะกอนส่วนเกินที่เกิดขึ้นจากระบบบำบัดน้ำเสียที่นำไปกำจัด 0.00 กิโลกรัม
- (8) ปัญหา อุปสรรค และแนวทางแก้ไข

คำเตือน ๑. เจ้าของหรือผู้ครอบครองแหล่งกำเนิดมลพิษ ผู้ควบคุมระบบบำบัดน้ำเสีย หรือผู้รับจ้าง

ให้บริการบำบัดน้ำเสียผู้ใดไม่จัดเก็บสถิติ ข้อมูล หรือไม่ทำบันทึกหรือรายงาน

ตามมาตรา ๘๐ ต้องระวางโทษจำคุกไม่เกินหนึ่งเดือน หรือปรับไม่เกินหนึ่งหมื่นบาท

หรือทั้งจำทั้งปรับตามมาตรา ๑๐๖

๒. ผู้ควบคุมระบบบำบัดน้ำเสียหรือผู้รับจ้างให้บริการบำบัดน้ำเสียผู้ใดทำบันทึกหรือรายงาน

โดยแสดงข้อความอันเป็นเท็จ ต้องระวางโทษจำคุกไม่เกินหนึ่งปี หรือปรับไม่เกิน

หนึ่งแสนบาท หรือทั้งจำทั้งปรับตามมาตรา ๑๐๗

## แบบ ทส. ๑

### แบบบันทึกรายละเอียดของสถิติและข้อมูลซึ่งแสดงผลการทำงานของระบบบำบัดน้ำเสีย ของแหล่งกำเนิดมลพิษ

แหล่งกำเนิดมลพิษตั้งอยู่เลขที่.....35..... หมู่ที่.....-..... ซอย.....3.....  
ถนน.....ภาสวราง แขวง/ตำบล.....หาดใหญ่..... เขต/อำเภอ.....หาดใหญ่.....  
จังหวัด.....สงขลา..... โทรศัพท์ 082-7303131..... โทรสาร.....-.....  
มีเจ้าของหรือผู้ครอบครองแหล่งกำเนิดมลพิษ ประกอบกิจการประเภทนิติบุคคลอาคารชุด ชิตีวีลด์ ภาสวราง  
ใบอนุญาตเลขที่ (ถ้ามี)..... ออกให้โดย.....สำนักงานที่ดินจังหวัดสงขลา สาขาหาดใหญ่.....  
หมดอายุ-.....  
ซึ่งมีแผนผังแสดงการทำงานของระบบบำบัดน้ำเสีย ดังนี้



แบบระบบสุขาภิบาล S,W,V,KW,RL อาคารพักอาศัย ชั้น 1

ได้จัดเก็บสถิติและข้อมูลแสดงผลการทำงานของระบบบำบัดน้ำเสียปรากฏตามตาราง ดังนี้



สถิติและข้อมูลที่ได้จากแหล่งกำเนิดมลพิษ															
วัน เดือน ปี	ปริมาณ การใช้ ไฟฟ้า ของ ระบบ บำบัดน้ำ เสีย (หน่วย)	ปริมาณ น้ำใช้ ในกิจกรรม ของ แหล่งกำเนิด มลพิษ (ลบ.ม.)	ปริมาณน้ำ เสียที่เข้า ระบบ บำบัดน้ำเสีย (ลบ.ม.)	การระบาย น้ำทิ้งจากระบบ บำบัดน้ำเสีย (ระบาย/ ไม่ระบาย)	ปริมาณ สารเคมีหรือ สารสกัด ชีวภาพที่ใช้ (ชื่อ/ ปริมาณ) (อันตรายหรือ ก่ิโลกรัม)	การทำงานของระบบบำบัดน้ำเสีย							ปริมาณ ตะกอน ส่วนเกิน ที่เกิดขึ้นจาก ระบบบำบัด น้ำเสียที่นำไป กำจัด (ลบ.ม.)	ปัญหา อุปสรรค และ แนวทาง แก้ไข	ลายมือชื่อ ผู้บันทึก
						ระบบบำบัด น้ำเสีย (ปกติ/ผิดปกติ)	เครื่องสูบน้ำ (ปกติ/ ผิดปกติ)	เครื่องเติม อากาศ (ปกติ/ ผิดปกติ)	เครื่องกรองน้ำ เสีย (ปกติ/ ผิดปกติ)	เครื่องกรอง/ผล สมสารเคมี (ปกติ/ ผิดปกติ)	เครื่องสูบน้ำ ตะกอน (ปกติ/ ผิดปกติ)	อื่นๆ (ระบุ) (ปกติ/ ผิดปกติ/ ผิดปกติ)			
1/02/65	-	55	52	ระบาย	-	ปกติ	ปกติ	-	-	-	-	-	ไม่มี	-	จักรพันธ์
2/02/65	-	48	45	ระบาย	-	ปกติ	ปกติ	-	-	-	-	-	ไม่มี	-	จักรพันธ์
3/02/65	-	46	43	ระบาย	-	ปกติ	ปกติ	-	-	-	-	-	ไม่มี	-	จักรพันธ์
4/02/65	-	23	20	ระบาย	-	ปกติ	ปกติ	-	-	-	-	-	ไม่มี	-	จักรพันธ์
5/02/65	-	48	45	ระบาย	-	ปกติ	ปกติ	-	-	-	-	-	ไม่มี	-	จักรพันธ์
6/02/65	-	75	72	ระบาย	-	ปกติ	ปกติ	-	-	-	-	-	ไม่มี	-	จักรพันธ์
7/02/65	-	33	30	ระบาย	-	ปกติ	ปกติ	-	-	-	-	-	ไม่มี	-	จักรพันธ์
8/02/65	-	50	47	ระบาย	-	ปกติ	ปกติ	-	-	-	-	-	ไม่มี	-	จักรพันธ์
9/02/65	-	51	48	ระบาย	-	ปกติ	ปกติ	-	-	-	-	-	ไม่มี	-	จักรพันธ์
10/02/65	-	23	20	ระบาย	-	ปกติ	ปกติ	-	-	-	-	-	ไม่มี	-	จักรพันธ์
11/02/65	-	48	45	ระบาย	-	ปกติ	ปกติ	-	-	-	-	-	ไม่มี	-	จักรพันธ์
12/02/65	-	75	72	ระบาย	-	ปกติ	ปกติ	-	-	-	-	-	ไม่มี	-	จักรพันธ์
13/02/65	-	24	21	ระบาย	-	ปกติ	ปกติ	-	-	-	-	-	ไม่มี	-	จักรพันธ์
14/02/65	-	24	21	ระบาย	-	ปกติ	ปกติ	-	-	-	-	-	ไม่มี	-	จักรพันธ์
15/02/65	-	54	51	ระบาย	-	ปกติ	ปกติ	-	-	-	-	-	ไม่มี	-	จักรพันธ์

16/02/65	-	26	23	ระบายน	-	ปกติ	ปกติ	-	-	-	-	-	ไม่มี	-	จักรพันธ์
17/02/65	-	72	69	ระบายน	-	ปกติ	ปกติ	-	-	-	-	-	ไม่มี	-	จักรพันธ์
18/02/65	-	23	20	ระบายน	-	ปกติ	ปกติ	-	-	-	-	-	ไม่มี	-	จักรพันธ์
19/02/65	-	48	45	ระบายน	-	ปกติ	ปกติ	-	-	-	-	-	ไม่มี	-	จักรพันธ์
20/02/65	-	48	45	ระบายน	-	ปกติ	ปกติ	-	-	-	-	-	ไม่มี	-	จักรพันธ์
21/02/65	-	47	44	ระบายน	-	ปกติ	ปกติ	-	-	-	-	-	ไม่มี	-	จักรพันธ์
22/02/65	-	23	20	ระบายน	-	ปกติ	ปกติ	-	-	-	-	-	ไม่มี	-	จักรพันธ์
23/02/65	-	48	45	ระบายน	-	ปกติ	ปกติ	-	-	-	-	-	ไม่มี	-	จักรพันธ์
24/02/65	-	24	21	ระบายน	-	ปกติ	ปกติ	-	-	-	-	-	ไม่มี	-	จักรพันธ์
25/02/65	-	47	44	ระบายน	-	ปกติ	ปกติ	-	-	-	-	-	ไม่มี	-	จักรพันธ์
26/02/65	-	24	21	ระบายน	-	ปกติ	ปกติ	-	-	-	-	-	ไม่มี	-	จักรพันธ์
27/02/65	-	48	45	ระบายน	-	ปกติ	ปกติ	-	-	-	-	-	ไม่มี	-	จักรพันธ์
28/02/65	-	90	87	ระบายน	-	ปกติ	ปกติ	-	-	-	-	-	ไม่มี	-	จักรพันธ์

- หมายเหตุ
1. ให้กรอกลิสต์และข้อมูลเฉพาะในกรณีที่มีสถิติและข้อมูลนั้นๆ ในแต่ละวัน
  2. ในกรณีระบบบำบัดน้ำเสียที่มีการติดตั้งเครื่องตรวจวัดคุณภาพน้ำทั้งแบบอัตโนมัติ ให้แบบผลการตรวจวัดคุณภาพน้ำทั้งทุกวัน
- แยกตามพารามิเตอร์ที่ตรวจวัด และทำการสรุปผลเป็นสถิติและข้อมูลรายเดือน

ขอรับรองว่าการบันทึกสถิติและข้อมูลตามตารางข้างต้นถูกต้องทุกประการ

นิติบุคคลอาคารชุด ชิดดี รีสอร์ท ภาสว้าง, เจ้าของหรือผู้ครอบครองแหล่งกำเนิดมลพิษ



(นางสาวยุวดี นวลมูลิก)

ใบอนุญาตเลขที่ ..... หมดอายุ .....

ออกให้โดย.....



(นายจักรพันธ์ งามขำ)

ใบอนุญาตเลขที่ ..... หมดอายุ .....

ออกให้โดย.....

..... ผู้รับจ้างให้บริการบำบัดน้ำเสีย

(.....)

ใบอนุญาตเลขที่ ..... หมดอายุ .....

ออกให้โดย .....

## รายงานสรุปผลการทำงานของระบบบำบัดน้ำเสีย

ชื่อแหล่งกำเนิดมลพิษ : คอนโดซีที รีสอร์ท ภาสว้าง

แหล่งกำเนิดมลพิษ ตั้งอยู่เลขที่ : 35

หมู่ที่ : -

ซอย : -

ถนน : ภาสว้าง 3

แขวง/ตำบล : หาดใหญ่

เขต/ตำบล : หาดใหญ่

จังหวัด : สงขลา

โทรศัพท์ : 0827303131

โทรสาร : -

มี : นิติบุคคลอาคารชุด ซีที รีสอร์ท ภาสว้าง เป็นเจ้าของหรือผู้ครอบครองแหล่งกำเนิดมลพิษ

ประกอบกิจการประเภท : อาคารชุด

ประเภทย่อย : ประเภท ก ตั้งแต่ 500 ห้องขึ้นไป จำนวนห้อง : 552

สังกัด : < สังกัดแหล่งกำเนิดมลพิษ >

ใบอนุญาตเลขที่ (ถ้ามี) : ทส1009.5/3331

ออกให้โดย : นโยบายและแผนทรัพยากรธรรมชาติและสิ่งแวดล้อม หมดอายุ : -

ในการนี้ ขอรายงานสรุปผลการทำงานของระบบบำบัดน้ำเสีย ของแหล่งกำเนิดมลพิษสำหรับ เดือน กุมภาพันธ์ พ.ศ. 2565 ตามที่ได้กำหนดในมาตรา 80 แห่งพระราชบัญญัติส่งเสริมและรักษาคุณภาพสิ่งแวดล้อมแห่งชาติ พ.ศ. 2535 ในฐานะ

ลงชื่อ นางสาวยุวดี นวลมุสิก เจ้าของหรือผู้ครอบครองแหล่งกำเนิดมลพิษ

ลงชื่อ \_\_\_\_\_ ผู้ควบคุมระบบบำบัดน้ำเสีย

ใบอนุญาตเลขที่ \_\_\_\_\_ หมดอายุ \_\_\_\_\_

ออกให้โดย \_\_\_\_\_

ลงชื่อ \_\_\_\_\_ ผู้รับจ้างให้บริการบำบัดน้ำเสีย

ใบอนุญาตเลขที่ \_\_\_\_\_ หมดอายุ \_\_\_\_\_

ออกให้โดย \_\_\_\_\_

### 2. ข้อมูลเกี่ยวกับระบบน้ำเสีย และแหล่งรองรับน้ำทิ้ง

(1) ประเภท / ชนิดของระบบบำบัดน้ำเสีย

ความสามารถในการบำบัดน้ำเสีย

(2) การทำงานของระบบบำบัดน้ำเสีย

[ X ] แบบต่อเนื่อง 24 ชั่วโมง/วัน

[ ] แบบไม่ต่อเนื่อง (ระบุ)

(3) อุปกรณ์และเครื่องมือที่ใช้ในระบบบำบัดน้ำเสีย

[ X ] เครื่องสูบน้ำ

[ ] ระบบเติมอากาศ

[ ] เครื่องกวน/ผสมน้ำเสีย

[ ] เครื่องกวน/ผสมสารเคมี

[ ] เครื่องสูบละกอน

[ ] อื่นๆ

[ ] อื่นๆ

[ ] อื่นๆ

(4) แหล่งรองรับน้ำทิ้ง (ระบุ) ท่อระบายน้ำสาธารณะ

(5) วิธีจัดการตะกอนที่เกิดขึ้นจากระบบบำบัดน้ำเสียและวิธีการกำจัด จ้างเทศบาลมาสูบน้ำทิ้งก่อนสะสมไปกำจัด

3. สรุปผลการทำงานของระบบบำบัดน้ำเสียเป็นรายเดือน

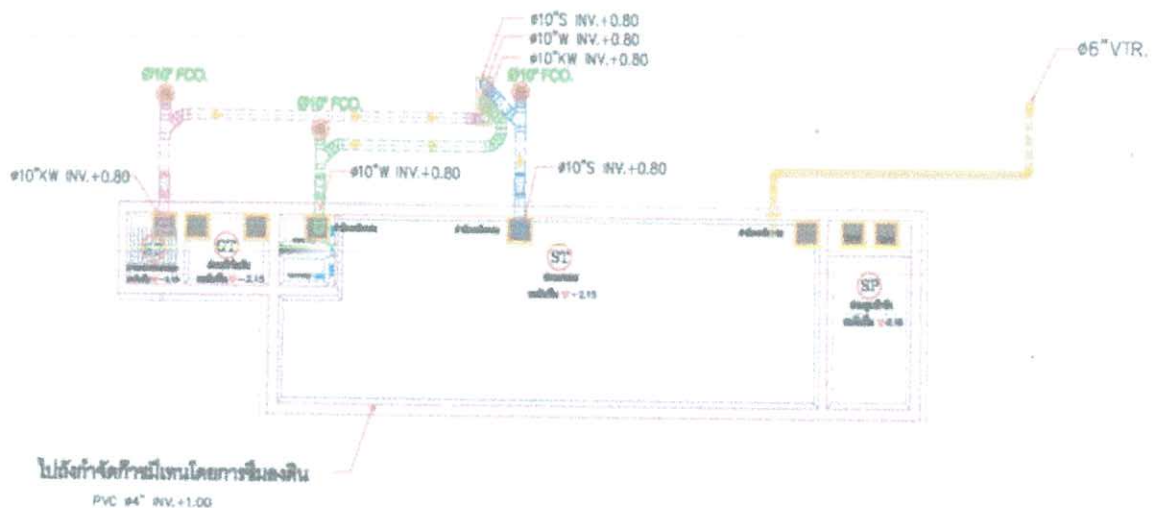
- (1) ปริมาณการใช้ไฟฟ้าของระบบบำบัดน้ำเสีย (หน่วย) 0.000 หน่วย
- (2) ปริมาณน้ำใช้ในทุกกิจกรรมของแหล่งกำเนิดมลพิษ (ลบ.ม.) 1,245.000 ลบ.ม.
- (3) ปริมาณน้ำเสียที่เข้าระบบบำบัดน้ำเสีย (ลบ.ม.) 1,161.000 ลบ.ม.
- (4) การระบายน้ำทิ้งจากระบบบำบัดน้ำเสีย ☒ ระบายทุกวัน  
☐ ระบายบางวัน (ระบุจำนวนวันที่ระบาย) วัน  
☐ ไม่ระบายเลย
- (5) ปริมาณสารเคมี หรือสารสกัดชีวภาพที่ใช้ ปริมาณ หน่วย  
1. 0.000 กิโลกรัม
- (6) การทำงานของระบบบำบัดน้ำเสีย  
ระบบบำบัดน้ำเสีย ☒ ปกติ ☐ ผิดปกติ  
เครื่องสูบน้ำ ☒ ปกติ ☐ ผิดปกติ
- (7) ปริมาณตะกอนส่วนเกินที่เกิดขึ้นจากระบบบำบัดน้ำเสียที่นำไปกำจัด 6.00 ลบ.ม.
- (8) ปัญหา อุปสรรค และแนวทางแก้ไข

- คำเตือน ๑. เจ้าของหรือผู้ครอบครองแหล่งกำเนิดมลพิษ ผู้ควบคุมระบบบำบัดน้ำเสีย หรือผู้รับจ้าง ให้บริการบำบัดน้ำเสียผู้ใดไม่จัดเก็บสถิติ ข้อมูล หรือไม่ทำบันทึกหรือรายงาน ตามมาตรา ๘๐ ต้องระวางโทษจำคุกไม่เกินหนึ่งเดือน หรือปรับไม่เกินหนึ่งหมื่นบาท หรือทั้งจำทั้งปรับตามมาตรา ๑๐๖
๒. ผู้ควบคุมระบบบำบัดน้ำเสียหรือผู้รับจ้างให้บริการบำบัดน้ำเสียผู้ใดทำบันทึกหรือรายงาน โดยแสดงข้อความอันเป็นเท็จ ต้องระวางโทษจำคุกไม่เกินหนึ่งปี หรือปรับไม่เกินหนึ่งแสนบาท หรือทั้งจำทั้งปรับตามมาตรา ๑๐๗

## แบบ ทส. ๑

### แบบบันทึกรายละเอียดของสถิติและข้อมูลซึ่งแสดงผลการทำงานของระบบบำบัดน้ำเสีย ของแหล่งกำเนิดมลพิษ

แหล่งกำเนิดมลพิษตั้งอยู่เลขที่ 35 หมู่ที่ - ซอย 3  
ถนน ภาสวราง แขวง/ตำบล หนองใหญ่ เขต/อำเภอ หนองใหญ่  
จังหวัด สงขลา โทรศัพท์ 082-7303131 โทรสาร -  
มีเจ้าของหรือผู้ครอบครองแหล่งกำเนิดมลพิษ ประกอบกิจการประเภทนิติบุคคลอาคารชุดชื่อ ธีรภัทรภาสวราง  
ใบอนุญาตเลขที่ (ถ้ามี) ออกให้โดย สำนักงานที่ดินจังหวัดสงขลา สาขาหนองใหญ่  
หมดอายุ -  
ซึ่งมีแผนผังแสดงการทำงานของระบบบำบัดน้ำเสีย ดังนี้



แบบระบบสุขาภิบาล S,W,V,KW,RL อาคารพักอาศัย ชั้น 1

ได้จัดเก็บสถิติและข้อมูลแสดงผลการทำงานของระบบบำบัดน้ำเสียปรากฏตามตาราง ดังนี้



16/03/65	-	49	46	ระบายน	-	ปกติ	ปกติ	-	-	-	-	-	ไม่มี	-	จักรพันธ์
17/03/65	-	47	44	ระบายน	-	ปกติ	ปกติ	-	-	-	-	-	ไม่มี	-	จักรพันธ์
18/03/65	-	48	45	ระบายน	-	ปกติ	ปกติ	-	-	-	-	-	ไม่มี	-	จักรพันธ์
19/03/65	-	47	44	ระบายน	-	ปกติ	ปกติ	-	-	-	-	-	ไม่มี	-	จักรพันธ์
20/03/65	-	24	21	ระบายน	-	ปกติ	ปกติ	-	-	-	-	-	ไม่มี	-	จักรพันธ์
21/03/65	-	36	33	ระบายน	-	ปกติ	ปกติ	-	-	-	-	-	ไม่มี	-	จักรพันธ์
22/03/65	-	51	48	ระบายน	-	ปกติ	ปกติ	-	-	-	-	-	ไม่มี	-	จักรพันธ์
23/03/65	-	24	21	ระบายน	-	ปกติ	ปกติ	-	-	-	-	-	ไม่มี	-	จักรพันธ์
24/03/65	-	49	46	ระบายน	-	ปกติ	ปกติ	-	-	-	-	-	ไม่มี	-	จักรพันธ์
25/03/65	-	50	47	ระบายน	-	ปกติ	ปกติ	-	-	-	-	-	ไม่มี	-	จักรพันธ์
26/03/65	-	49	46	ระบายน	-	ปกติ	ปกติ	-	-	-	-	-	ไม่มี	-	จักรพันธ์
27/03/65	-	52	49	ระบายน	-	ปกติ	ปกติ	-	-	-	-	-	ไม่มี	-	จักรพันธ์
28/03/65	-	49	46	ระบายน	-	ปกติ	ปกติ	-	-	-	-	-	ไม่มี	-	จักรพันธ์
29/03/65	-	49	46	ระบายน	-	ปกติ	ปกติ	-	-	-	-	-	ไม่มี	-	จักรพันธ์
30/03/65	-	33	30	ระบายน	-	ปกติ	ปกติ	-	-	-	-	-	ไม่มี	-	จักรพันธ์
31/03/65	-	48	45	ระบายน	-	ปกติ	ปกติ	-	-	-	-	-	ไม่มี	-	จักรพันธ์

- หมายเหตุ ๑. ให้กรอกสถิติและข้อมูลเฉพาะในกรณีที่มีสถิติและข้อมูลนั้นๆ ในแต่ละวัน
๒. ในกรณีที่ระบบบำบัดน้ำเสียที่มีการติดตั้งเครื่องตรวจวัดคุณภาพน้ำทั้งแบบอัตโนมัติ ให้แนบผลการตรวจวัดคุณภาพน้ำทั้งทุกวัน
- แยกตามพารามิเตอร์ที่ตรวจวัด และทำการสรุปผลเป็นสถิติและข้อมูลรายเดือน



ขอรับรองว่าการบันทึกสถิติและข้อมูลตามตารางข้างต้นถูกต้องทุกประการ

นิติบุคคลอาคารชุด ชิตี รีสอร์ท ภาสว้าง,เจ้าของหรือผู้ครอบครองแหล่งกำเนิดมลพิษ



(นางสาวยุวดี นวลมูลิก)

ใบอนุญาตเลขที่ ..... หมดอายุ .....

ออกให้โดย.....



(นายจักรพันธ์ งามขำ)

ใบอนุญาตเลขที่ ..... หมดอายุ .....

ออกให้โดย.....

..... ผู้รับจ้างให้บริการบำบัดน้ำเสีย

(.....)

ใบอนุญาตเลขที่ ..... หมดอายุ .....

ออกให้โดย .....

## รายงานสรุปผลการทำงานของระบบบำบัดน้ำเสีย

ชื่อแหล่งกำเนิดมลพิษ : คอนโดซีที รีสอร์ท ภาสว้าง

แหล่งกำเนิดมลพิษ ตั้งอยู่เลขที่ : 35

หมู่ที่ : -

ซอย : -

ถนน : ภาสว้าง 3

แขวง/ตำบล : หาดใหญ่

เขต/ตำบล : หาดใหญ่

จังหวัด : สงขลา

โทรศัพท์ : 0827303131

โทรสาร : -

มี : นิติบุคคลอาคารชุด ซีที รีสอร์ท ภาสว้าง เป็นเจ้าของหรือผู้ครอบครองแหล่งกำเนิดมลพิษ

ประกอบกิจการประเภท : อาคารชุด

ประเภทย่อย : ประเภท ก ตั้งแต่ 500 ห้องขึ้นไป จำนวนห้อง : 552

สังกัด : < สังกัดแหล่งกำเนิดมลพิษ >

ใบอนุญาตเลขที่ (ถ้ามี) : ทส1009.5/3331

ออกให้โดย : นโยบายและแผนทรัพยากรธรรมชาติและสิ่งแวดล้อม หมดอายุ : -

ในการนี้ ขอรายงานสรุปผลการทำงานของระบบบำบัดน้ำเสีย ของแหล่งกำเนิดมลพิษสำหรับ เดือน มีนาคม พ.ศ. 2565 ตามที่ได้กำหนดในมาตรา 80 แห่งพระราชบัญญัติส่งเสริมและรักษาคุณภาพสิ่งแวดล้อมแห่งชาติ พ.ศ. 2535 ในฐานะ

ลงชื่อ นางสาวยุวดี นวลมุสิก เจ้าของหรือผู้ครอบครองแหล่งกำเนิดมลพิษ

ลงชื่อ \_\_\_\_\_ ผู้ควบคุมระบบบำบัดน้ำเสีย

ใบอนุญาตเลขที่ \_\_\_\_\_ หมดอายุ \_\_\_\_\_

ออกให้โดย \_\_\_\_\_

ลงชื่อ \_\_\_\_\_ ผู้รับจ้างให้บริการบำบัดน้ำเสีย

ใบอนุญาตเลขที่ \_\_\_\_\_ หมดอายุ \_\_\_\_\_

ออกให้โดย \_\_\_\_\_

### 2. ข้อมูลเกี่ยวกับระบบน้ำเสีย และแหล่งรองรับน้ำทิ้ง

(1) ประเภท / ชนิดของระบบบำบัดน้ำเสีย

ความสามารถในการบำบัดน้ำเสีย

(2) การทำงานของระบบบำบัดน้ำเสีย

[ X ] แบบต่อเนื่อง 24 ชั่วโมง/วัน

[ ] แบบไม่ต่อเนื่อง (ระบุ)

(3) อุปกรณ์และเครื่องมือที่ใช้ในระบบบำบัดน้ำเสีย

[ X ] เครื่องสูบน้ำ

[ ] ระบบเติมอากาศ

[ ] เครื่องกวน/ผสมน้ำเสีย

[ ] เครื่องกวน/ผสมสารเคมี

[ ] เครื่องสูบลม

[ ] อื่นๆ

[ ] อื่นๆ

[ ] อื่นๆ

(4) แหล่งรองรับน้ำทิ้ง (ระบุ) ท่อระบายน้ำสาธารณะ

(5) วิธีจัดการตะกอนที่เกิดขึ้นจากระบบบำบัดน้ำเสียและวิธีการกำจัด จังหวัดลพบุรีตะกอนสะสมไปกำจัด

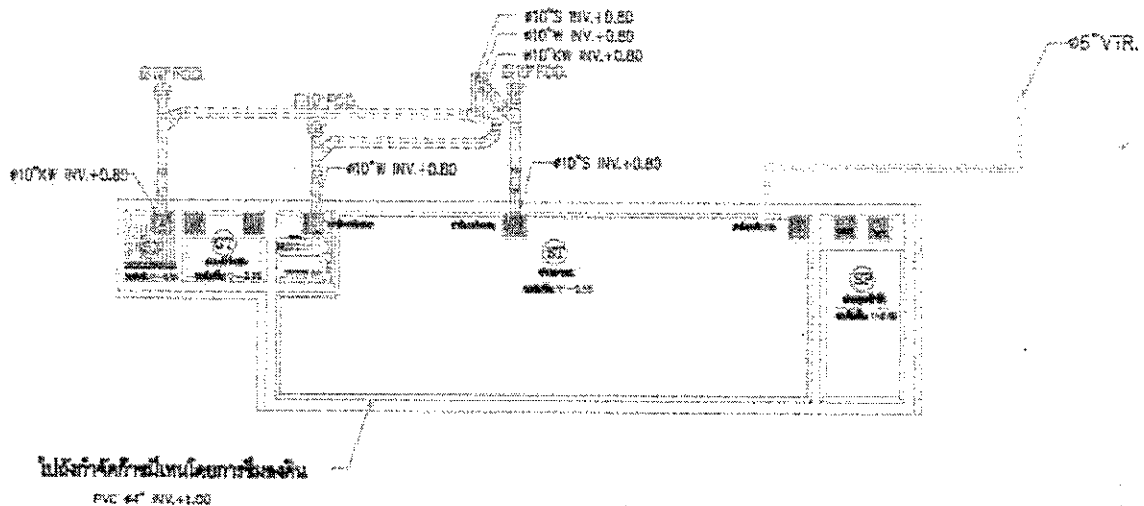
3. สรุปผลการทำงานของระบบบำบัดน้ำเสียเป็นรายเดือน

- (1) ปริมาณการใช้ไฟฟ้าของระบบบำบัดน้ำเสีย (หน่วย) 0.000 หน่วย
- (2) ปริมาณน้ำใช้ในทุกกิจกรรมของแหล่งกำเนิดมลพิษ (ลบ.ม.) 1,324.000 ลบ.ม.
- (3) ปริมาณน้ำเสียที่เข้าระบบบำบัดน้ำเสีย (ลบ.ม.) 1,231.000 ลบ.ม.
- (4) การระบายน้ำทิ้งจากระบบบำบัดน้ำเสีย
- |   |                                    |     |
|---|------------------------------------|-----|
| <input checked="" type="checkbox"/> [ X ] | ระบายทุกวัน                        |     |
| <input type="checkbox"/> [ ]              | ระบายบางวัน (ระบุจำนวนวันที่ระบาย) | วัน |
| <input type="checkbox"/> [ ]              | ไม่ระบายเลย                        |     |
- (5) ปริมาณสารเคมี หรือสารสกัดชีวภาพที่ใช้
- |    |                |
|----|----------------|
| 1. | ปริมาณ หน่วย   |
|    | 0.000 กิโลกรัม |
- (6) การทำงานของระบบบำบัดน้ำเสีย
- |                  |  |                                      |
|------------------|--|--------------------------------------|
| ระบบบำบัดน้ำเสีย | <input checked="" type="checkbox"/> [ X ] ปกติ | <input type="checkbox"/> [ ] ผิดปกติ |
| เครื่องสูบน้ำ    | <input checked="" type="checkbox"/> [ X ] ปกติ | <input type="checkbox"/> [ ] ผิดปกติ |
- (7) ปริมาณตะกอนส่วนเกินที่เกิดขึ้นจากระบบบำบัดน้ำเสียที่นำไปกำจัด 0.00 กิโลกรัม
- (8) ปัญหา อุปสรรค และแนวทางแก้ไข

- คำเตือน ๑. เจ้าของหรือผู้ครอบครองแหล่งกำเนิดมลพิษ ผู้ควบคุมระบบบำบัดน้ำเสีย หรือผู้รับจ้างให้บริการบำบัดน้ำเสียผู้ใดไม่จัดเก็บสถิติ ข้อมูล หรือไม่ทำบันทึกหรือรายงานตามมาตรา ๘๐ ต้องระวางโทษจำคุกไม่เกินหนึ่งเดือน หรือปรับไม่เกินหนึ่งหมื่นบาท หรือทั้งจำทั้งปรับตามมาตรา ๑๐๖
๒. ผู้ควบคุมระบบบำบัดน้ำเสียหรือผู้รับจ้างให้บริการบำบัดน้ำเสียผู้ใดทำบันทึกหรือรายงานโดยแสดงข้อความอันเป็นเท็จ ต้องระวางโทษจำคุกไม่เกินหนึ่งปี หรือปรับไม่เกินหนึ่งแสนบาท หรือทั้งจำทั้งปรับตามมาตรา ๑๐๗

แบบบันทึกรายละเอียดของสถิติและข้อมูลซึ่งแสดงผลการทำงานของระบบบำบัดน้ำเสีย  
ของแหล่งกำเนิดมลพิษ

แหล่งกำเนิดมลพิษ ตั้งอยู่เลขที่ 35 หมู่ที่ - ซอย 3  
ถนน ภาสวราง แขวง/ตำบล หนองใหญ่ เขต/อำเภอ หนองใหญ่  
จังหวัด สงขลา โทรศัพท์ 082-7303131 โทรสาร -  
มีเจ้าของหรือผู้ครอบครองแหล่งกำเนิดมลพิษ ประกอบกิจการประเภท นิติบุคคลอาคารชุด ชิดดี รีสอร์ท ภาสวราง  
ใบอนุญาตเลขที่ (ถ้ามี) ออกให้โดย สำนักงานที่ดินจังหวัดสงขลา สาขาหนองใหญ่  
หมดอายุ -  
ซึ่งมีแผนผังแสดงการทำงานของระบบบำบัดน้ำเสีย ดังนี้



แบบระบบสุขาภิบาล S,W,V,KW,RL อาคารพักอาศัย ชั้น 1

ได้จัดเก็บสถิติและข้อมูลแสดงผลการทำงานของระบบบำบัดน้ำเสียปรากฏตามตาราง ดังนี้

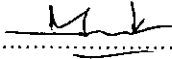
สถิติและข้อมูลที่ได้รับจากแหล่งกำเนิดมลพิษ															
วัน เดือน ปี	ปริมาณ การใช้ ไฟฟ้า ของ ระบบ บำบัดน้ำ เสีย (หน่วย)	ปริมาณ น้ำใช้ ในทุกกิจกรรม ของ แหล่งกำเนิด มลพิษ (ลบ.ม.)	ปริมาณน้ำ เสียที่เข้า ระบบ บำบัดน้ำเสีย (ลบ.ม.)	การระบาย น้ำทิ้งจากระบบ บำบัดน้ำเสีย (ระบาย/ ไม่ระบาย)	ปริมาณ สารเคมีหรือ สารสกัด ชีวภาพที่ใช้ (ชื่อ/ ปริมาณ) (ลิตรหรือ กิโลกรัม)	การทำงานของระบบบำบัดน้ำเสีย						ปริมาณ ตะกอน ส่วนเกิน ที่เกิดขึ้นจาก ระบบบำบัด น้ำเสียที่นำไป กำจัด (ลบ.ม.)	ปัญหา อุปสรรค และ แนวทาง แก้ไข	ลายมือชื่อ ผู้บันทึก	
						ระบบบำบัด น้ำเสีย (ปกติ/ผิดปกติ)	เครื่องสูบน้ำ (ปกติ/ ผิดปกติ)	เครื่องสูบลำ อากาศ (ปกติ/ ผิดปกติ)	เครื่องกลั่น น้ำเสีย (ปกติ/ ผิดปกติ)	เครื่องกลั่น ไขมัน (ปกติ/ ผิดปกติ)	เครื่องสูบ ตะกอน (ปกติ/ ผิดปกติ)				อื่นๆ (ระบุ) (ปกติ/ ผิดปกติ)
1/04/65	-	47	44	ระบาย	-	ปกติ	ปกติ	-	-	-	-	-	ไม่มี	-	จักรพันธ์
2/04/65	-	48	45	ระบาย	-	ปกติ	ปกติ	-	-	-	-	-	ไม่มี	-	จักรพันธ์
3/04/65	-	43	47	ระบาย	-	ปกติ	ปกติ	-	-	-	-	-	ไม่มี	-	จักรพันธ์
4/04/65	-	28	25	ระบาย	-	ปกติ	ปกติ	-	-	-	-	-	ไม่มี	-	จักรพันธ์
5/04/65	-	29	26	ระบาย	-	ปกติ	ปกติ	-	-	-	-	-	ไม่มี	-	จักรพันธ์
6/04/65	-	48	45	ระบาย	-	ปกติ	ปกติ	-	-	-	-	-	ไม่มี	-	จักรพันธ์
7/04/65	-	47	44	ระบาย	-	ปกติ	ปกติ	-	-	-	-	-	ไม่มี	-	จักรพันธ์
8/04/65	-	48	45	ระบาย	-	ปกติ	ปกติ	-	-	-	-	-	ไม่มี	-	จักรพันธ์
9/04/65	-	25	22	ระบาย	-	ปกติ	ปกติ	-	-	-	-	-	ไม่มี	-	จักรพันธ์
10/04/65	-	48	45	ระบาย	-	ปกติ	ปกติ	-	-	-	-	-	ไม่มี	-	จักรพันธ์
11/04/65	-	46	43	ระบาย	-	ปกติ	ปกติ	-	-	-	-	-	ไม่มี	-	จักรพันธ์
12/04/65	-	23	20	ระบาย	-	ปกติ	ปกติ	-	-	-	-	-	ไม่มี	-	จักรพันธ์
13/04/65	-	47	44	ระบาย	-	ปกติ	ปกติ	-	-	-	-	-	ไม่มี	-	จักรพันธ์
14/04/65	-	23	20	ระบาย	-	ปกติ	ปกติ	-	-	-	-	-	ไม่มี	-	จักรพันธ์
15/04/65	-	46	43	ระบาย	-	ปกติ	ปกติ	-	-	-	-	-	ไม่มี	-	จักรพันธ์

16/04/65	-	47	44	ระบายน	-	ปกติ	-	-	-	-	ไม่มี	-	จักรพันธ์
17/04/65	-	22	19	ระบายน	-	ปกติ	-	-	-	-	ไม่มี	-	จักรพันธ์
18/04/65	-	47	44	ระบายน	-	ปกติ	-	-	-	-	ไม่มี	-	จักรพันธ์
19/04/65	-	46	43	ระบายน	-	ปกติ	-	-	-	-	ไม่มี	-	จักรพันธ์
20/04/65	-	23	20	ระบายน	-	ปกติ	-	-	-	-	ไม่มี	-	จักรพันธ์
21/04/65	-	48	45	ระบายน	-	ปกติ	-	-	-	-	ไม่มี	-	จักรพันธ์
22/04/65	-	25	22	ระบายน	-	ปกติ	-	-	-	-	ไม่มี	-	จักรพันธ์
23/04/65	-	45	42	ระบายน	-	ปกติ	-	-	-	-	ไม่มี	-	จักรพันธ์
24/04/65	-	47	44	ระบายน	-	ปกติ	-	-	-	-	ไม่มี	-	จักรพันธ์
25/04/65	-	49	46	ระบายน	-	ปกติ	-	-	-	-	ไม่มี	-	จักรพันธ์
26/04/65	-	49	46	ระบายน	-	ปกติ	-	-	-	-	ไม่มี	-	จักรพันธ์
27/04/65	-	49	46	ระบายน	-	ปกติ	-	-	-	-	ไม่มี	-	จักรพันธ์
28/04/65	-	49	46	ระบายน	-	ปกติ	-	-	-	-	ไม่มี	-	จักรพันธ์
29/04/65	-	48	45	ระบายน	-	ปกติ	-	-	-	-	ไม่มี	-	จักรพันธ์
30/04/65	-	42	39	ระบายน	-	ปกติ	-	-	-	-	ไม่มี	-	จักรพันธ์

- หมายเหตุ
1. ให้กรอกสถิติและข้อมูลเฉพาะในกรณีที่มีสถิติและข้อมูลนั้นๆ ในแต่ละวัน
  2. ในกรณีระบบบำบัดน้ำเสียที่มีการติดตั้งเครื่องตรวจวัดคุณภาพน้ำทั้งแบบอัตโนมัติ ให้แบบผลการตรวจวัดคุณภาพน้ำทั้งทุกวัน
- แยกตามพารามิเตอร์ที่ตรวจวัด และทำการสรุปผลเป็นสถิติและข้อมูลรายเดือน

ขอรับรองว่าการบันทึกสถิติและข้อมูลตามตารางข้างต้นถูกต้องทุกประการ

นิติบุคคลอาคารชุด ซีที รีสอร์ท ภาสว้าง,เจ้าของหรือผู้ครอบครองแหล่งกำเนิดมลพิษ



( นางสาวยุวดี นวลมุสิก )

ใบอนุญาตเลขที่ ..... หมดอายุ .....

ออกให้โดย.....



( นายจักรพันธ์ งามขำ )

ใบอนุญาตเลขที่ ..... หมดอายุ .....

ออกให้โดย.....

..... ผู้รับจ้างให้บริการบำบัดน้ำเสีย

(.....)

ใบอนุญาตเลขที่ ..... หมดอายุ .....

ออกให้โดย .....

## รายงานสรุปผลการทำงานของระบบบำบัดน้ำเสีย

ชื่อแหล่งกำเนิดมลพิษ : คอนโดซีที รีสอร์ท ภาสว้าง

แหล่งกำเนิดมลพิษ ตั้งอยู่เลขที่ : 35

หมู่ที่ : -

ซอย : -

ถนน : ภาสว้าง 3

แขวง/ตำบล : หาดใหญ่

เขต/ตำบล : หาดใหญ่

จังหวัด : สงขลา

โทรศัพท์ : 0827303131

โทรสาร : -

มี : นิติบุคคลอาคารชุด ซีที รีสอร์ท ภาสว้าง เป็นเจ้าของหรือผู้ครอบครองแหล่งกำเนิดมลพิษ

ประกอบกิจการประเภท : อาคารชุด

ประเภทย่อย : ประเภท ก ตั้งแต่ 500 ห้องขึ้นไป

จำนวนห้อง : 552

สังกัด : < สังกัดแหล่งกำเนิดมลพิษ >

ใบอนุญาตเลขที่ (ถ้ามี) : ทส1009.5/3331

ออกให้โดย : นโยบายและแผนทรัพยากรธรรมชาติและสิ่งแวดล้อม หมดอายุ : -

ในการนี้ ขอรายงานสรุปผลการทำงานของระบบบำบัดน้ำเสีย ของแหล่งกำเนิดมลพิษสำหรับ เดือน เมษายน พ.ศ. 2565 ตามที่ได้กำหนดในมาตรา 80 แห่งพระราชบัญญัติส่งเสริมและรักษาคุณภาพสิ่งแวดล้อมแห่งชาติ พ.ศ. 2535 ในฐานะ

ลงชื่อ นางสาวยุวดี นวลมุสิก เจ้าของหรือผู้ครอบครองแหล่งกำเนิดมลพิษ

ลงชื่อ \_\_\_\_\_ ผู้ควบคุมระบบบำบัดน้ำเสีย

ใบอนุญาตเลขที่ \_\_\_\_\_ หมดอายุ \_\_\_\_\_

ออกให้โดย \_\_\_\_\_

ลงชื่อ \_\_\_\_\_ ผู้รับจ้างให้บริการบำบัดน้ำเสีย

ใบอนุญาตเลขที่ \_\_\_\_\_ หมดอายุ \_\_\_\_\_

ออกให้โดย \_\_\_\_\_

### 2. ข้อมูลเกี่ยวกับระบบน้ำเสีย และแหล่งรองรับน้ำทิ้ง

(1) ประเภท / ชนิดของระบบบำบัดน้ำเสีย

ความสามารถในการบำบัดน้ำเสีย

(2) การทำงานของระบบบำบัดน้ำเสีย

[ X ] แบบต่อเนื่อง 24 ชั่วโมง/วัน

[ ] แบบไม่ต่อเนื่อง (ระบุ)

(3) อุปกรณ์และเครื่องมือที่ใช้ในระบบบำบัดน้ำเสีย

[ X ] เครื่องสูบน้ำ

[ ] ระบบเติมอากาศ

[ ] เครื่องกวน/ผสมน้ำเสีย

[ ] เครื่องกวน/ผสมสารเคมี

[ ] เครื่องสูบละกอน

[ ] อื่นๆ

[ ] อื่นๆ

[ ] อื่นๆ



(4) แหล่งรองรับน้ำทิ้ง (ระบุ) ท่อระบายน้ำสาธารณะ

(5) วิธีจัดการตะกอนที่เกิดขึ้นจากระบบบำบัดน้ำเสียและวิธีการกำจัด จ้างเทศบาลมาสูบน้ำทิ้งไปกำจัด

3. สรุปผลการดำเนินงานของระบบบำบัดน้ำเสียเป็นรายเดือน

- (1) ปริมาณการใช้ไฟฟ้าของระบบบำบัดน้ำเสีย (หน่วย) 0.000 หน่วย
- (2) ปริมาณน้ำใช้ในทุกกิจกรรมของแหล่งกำเนิดมลพิษ (ลบ.ม.) 1,232.000 ลบ.ม.
- (3) ปริมาณน้ำเสียที่เข้าระบบบำบัดน้ำเสีย (ลบ.ม.) 1,142.000 ลบ.ม.
- (4) การระบายน้ำทิ้งจากระบบบำบัดน้ำเสีย ☒ ระบายทุกวัน  
☐ ระบายบางวัน (ระบุจำนวนวันที่ระบาย) วัน  
☐ ไม่ระบายเลย
- (5) ปริมาณสารเคมี หรือสารสกัดชีวภาพที่ใช้ ปริมาณ หน่วย  
1. 0.000 กิโลกรัม
- (6) การทำงานของระบบบำบัดน้ำเสีย  
ระบบบำบัดน้ำเสีย ☒ ปกติ ☐ ผิดปกติ  
เครื่องสูบน้ำ ☒ ปกติ ☐ ผิดปกติ
- (7) ปริมาณตะกอนส่วนเกินที่เกิดขึ้นจากระบบบำบัดน้ำเสียที่นำไปกำจัด 0.00 กิโลกรัม
- (8) ปัญหา อุปสรรค และแนวทางแก้ไข

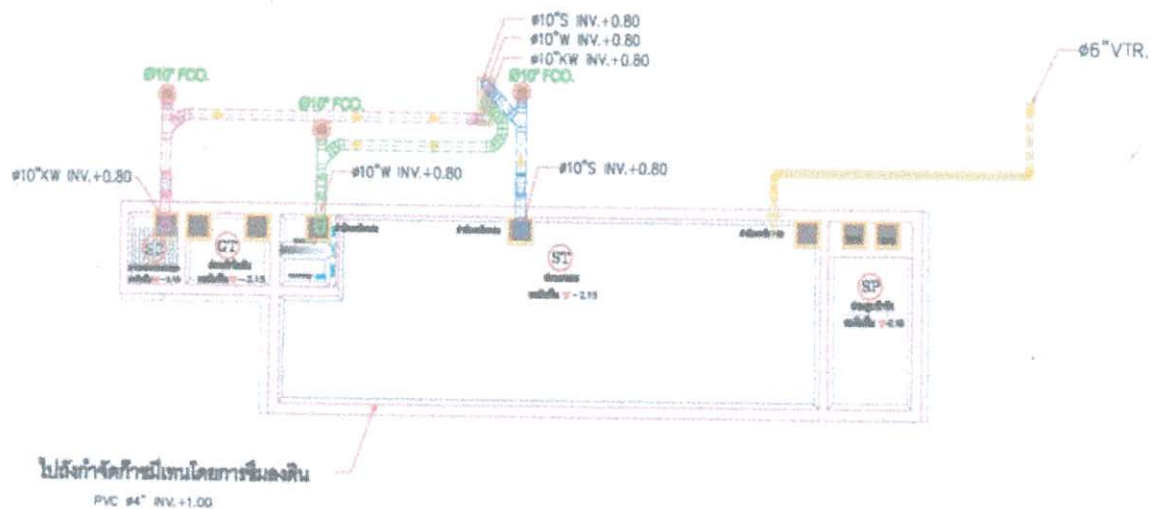
- คำเตือน ๑. เจ้าของหรือผู้ครอบครองแหล่งกำเนิดมลพิษ ผู้ควบคุมระบบบำบัดน้ำเสีย หรือผู้รับจ้าง ให้บริการบำบัดน้ำเสียผู้ใดไม่จัดเก็บสถิติ ข้อมูล หรือไม่ทำบันทึกหรือรายงาน ตามมาตรา ๘๐ ต้องระวางโทษจำคุกไม่เกินหนึ่งเดือน หรือปรับไม่เกินหนึ่งหมื่นบาท หรือทั้งจำทั้งปรับตามมาตรา ๑๐๖
๒. ผู้ควบคุมระบบบำบัดน้ำเสียหรือผู้รับจ้างให้บริการบำบัดน้ำเสียผู้ใดทำบันทึกหรือรายงาน โดยแสดงข้อความอันเป็นเท็จ ต้องระวางโทษจำคุกไม่เกินหนึ่งปี หรือปรับไม่เกินหนึ่งแสนบาท หรือทั้งจำทั้งปรับตามมาตรา ๑๐๗

## แบบ ทส. ๑

### แบบบันทึกรายละเอียดของสถิติและข้อมูลซึ่งแสดงผลการทำงานของระบบบำบัดน้ำเสีย ของแหล่งกำเนิดมลพิษ

แหล่งกำเนิดมลพิษ ตั้งอยู่เลขที่ 35 หมู่ที่ - ซอย 3  
ถนน ภาสวง แขวง/ตำบล หาดใหญ่ เขต/อำเภอ หาดใหญ่  
จังหวัด สงขลา โทรศัพท์ 082-7303131 โทรสาร -  
มีเจ้าของหรือผู้ครอบครองแหล่งกำเนิดมลพิษ ประกอบกิจการประเภท นิติบุคคลอาคารชุด ชิตี รีสอร์ท ภาสวง  
ใบอนุญาตเลขที่ (ถ้ามี) ออกให้โดย สำนักงานที่ดินจังหวัดสงขลา สาขาหาดใหญ่  
หมดอายุ -

ซึ่งมีแผนผังแสดงการทำงานของระบบบำบัดน้ำเสีย ดังนี้



แบบระบบสุขาภิบาล S,W,V,KW,RL อาคารพักอาศัย ชั้น 1

ได้จัดเก็บสถิติและข้อมูลแสดงผลการทำงานของระบบบำบัดน้ำเสียปรากฏตามตาราง ดังนี้

สถิติและข้อมูลที่ได้รับจากแหล่งกำเนิดมลพิษ												
วัน เดือน ปี	ปริมาณ การใช้ ไฟฟ้า ของ ระบบ บำบัดน้ำ เสีย (หน่วย)	ปริมาณ น้ำใช้ ในอุปกรณ์กรรม ของ แหล่งกำเนิด มลพิษ (ลบ.ม.)	ปริมาณน้ำ เสียที่เข้า ระบบ บำบัดน้ำเสีย (ลบ.ม.)	การระบาย น้ำจากระบบ บำบัดน้ำเสีย (ระบาย/ ไม่ระบาย)	ปริมาณ สารเคมีหรือ สารสกัด ชีวภาพที่ใช้ (ชื่อ/ ปริมาณ) (ลดหรือ กำจัด)	การทำงานของระบบบำบัดน้ำเสีย						
						ระบบบำบัด น้ำเสีย	เครื่องสูบน้ำ (ปกติ/ผิดปกติ)	เครื่องเติม อากาศ	เครื่องเติม แอมโมเนีย	เครื่องกรอง น้ำ	เครื่องสูบลำ ตะกอน	อื่นๆ (ระบุ) (ปกติ/ ผิดปกติ)
1/05/65	-	24	21	ระบาย	-	ปกติ	ปกติ	-	-	-	-	-
2/05/65	-	47	44	ระบาย	-	ปกติ	ปกติ	-	-	-	-	-
3/05/65	-	25	22	ระบาย	-	ปกติ	ปกติ	-	-	-	-	-
4/05/65	-	45	42	ระบาย	-	ปกติ	ปกติ	-	-	-	-	-
5/05/65	-	47	44	ระบาย	-	ปกติ	ปกติ	-	-	-	-	-
6/05/65	-	24	21	ระบาย	-	ปกติ	ปกติ	-	-	-	-	-
7/05/65	-	47	44	ระบาย	-	ปกติ	ปกติ	-	-	-	-	-
8/05/65	-	48	45	ระบาย	-	ปกติ	ปกติ	-	-	-	-	-
9/05/65	-	48	45	ระบาย	-	ปกติ	ปกติ	-	-	-	-	-
10/05/65	-	49	46	ระบาย	-	ปกติ	ปกติ	-	-	-	-	-
11/05/65	-	23	20	ระบาย	-	ปกติ	ปกติ	-	-	-	-	-
12/05/65	-	49	46	ระบาย	-	ปกติ	ปกติ	-	-	-	-	-
13/05/65	-	48	45	ระบาย	-	ปกติ	ปกติ	-	-	-	-	-
14/05/65	-	50	47	ระบาย	-	ปกติ	ปกติ	-	-	-	-	-
15/05/65	-	24	21	ระบาย	-	ปกติ	ปกติ	-	-	-	-	-
					ปริมาณ ตะกอน ส่วนเกิน ที่เกิดขึ้นจาก ระบบบำบัด น้ำเสียที่ไม่ กำจัด (ลบ.ม.)	ปัญหา อุปสรรค และ แนวทาง แก้ไข	ลายมือชื่อ ผู้บันทึก					
					ไม่มี	-	จักรพันธ์					
					ไม่มี	-	จักรพันธ์					
					ไม่มี	-	จักรพันธ์					
					ไม่มี	-	จักรพันธ์					
					ไม่มี	-	จักรพันธ์					
					ไม่มี	-	จักรพันธ์					
					ไม่มี	-	จักรพันธ์					
					ไม่มี	-	จักรพันธ์					
					ไม่มี	-	จักรพันธ์					
					ไม่มี	-	จักรพันธ์					
					ไม่มี	-	จักรพันธ์					
					ไม่มี	-	จักรพันธ์					

16/05/65	-	48	45	ระบายน	-	ปกติ	ปกติ	-	-	-	-	-	-	-	ไม่มี	-	จักรพันธ์
17/05/65	-	49	46	ระบายน	-	ปกติ	ปกติ	-	-	-	-	-	-	-	ไม่มี	-	จักรพันธ์
18/05/65	-	27	24	ระบายน	-	ปกติ	ปกติ	-	-	-	-	-	-	-	ไม่มี	-	จักรพันธ์
19/05/65	-	43	40	ระบายน	-	ปกติ	ปกติ	-	-	-	-	-	-	-	ไม่มี	-	จักรพันธ์
20/05/65	-	52	49	ระบายน	-	ปกติ	ปกติ	-	-	-	-	-	-	-	ไม่มี	-	จักรพันธ์
21/05/65	-	75	72	ระบายน	-	ปกติ	ปกติ	-	-	-	-	-	-	-	ไม่มี	-	จักรพันธ์
22/05/65	-	50	47	ระบายน	-	ปกติ	ปกติ	-	-	-	-	-	-	-	ไม่มี	-	จักรพันธ์
23/05/65	-	53	50	ระบายน	-	ปกติ	ปกติ	-	-	-	-	-	-	-	ไม่มี	-	จักรพันธ์
24/05/65	-	46	43	ระบายน	-	ปกติ	ปกติ	-	-	-	-	-	-	-	ไม่มี	-	จักรพันธ์
25/05/65	-	55	52	ระบายน	-	ปกติ	ปกติ	-	-	-	-	-	-	-	ไม่มี	-	จักรพันธ์
26/05/65	-	47	44	ระบายน	-	ปกติ	ปกติ	-	-	-	-	-	-	-	ไม่มี	-	จักรพันธ์
27/05/65	-	46	43	ระบายน	-	ปกติ	ปกติ	-	-	-	-	-	-	-	ไม่มี	-	จักรพันธ์
28/05/65	-	26	23	ระบายน	-	ปกติ	ปกติ	-	-	-	-	-	-	-	ไม่มี	-	จักรพันธ์
29/05/65	-	45	42	ระบายน	-	ปกติ	ปกติ	-	-	-	-	-	-	-	ไม่มี	-	จักรพันธ์
30/05/65	-	49	46	ระบายน	-	ปกติ	ปกติ	-	-	-	-	-	-	-	ไม่มี	-	จักรพันธ์
31/05/65	-	46	43	ระบายน	-	ปกติ	ปกติ	-	-	-	-	-	-	-	ไม่มี	-	จักรพันธ์

## หมายเหตุ

1. ให้กรอกสถิติและข้อมูลเฉพาะในกรณีที่มีสถิติและข้อมูลนั้นๆ ในแต่ละวัน
2. ในกรณีระบบบำบัดน้ำเสียที่มีกรอกริตติตั้งเครื่องตรวจวัดคุณภาพน้ำทิ้งแบบอัตโนมัติ ให้แนบผลการตรวจวัดคุณภาพน้ำทิ้งทุกวัน แยกตามพารามิเตอร์ที่ตรวจวัด และทำการสรุปผลเป็นสถิติและข้อมูลรายเดือน

ขอรับรองว่าการบันทึกสถิติและข้อมูลตามตารางข้างต้นถูกต้องทุกประการ

นิติบุคคลอาคารชุด ชิตี รัสอร์ท ภาสว่ง,เจ้าของหรือผู้ครอบครองแหล่งกำเนิดมลพิษ

Wahw.

( นางสาววรรณวิภา อัครเศรษฐ์ )

ใบอนุญาตเลขที่ ..... หมดอายุ .....

ออกให้โดย.....



ผู้ควบคุมระบบบำบัดน้ำเสีย

( นายจักรพันธ์ งามขำ )

ใบอนุญาตเลขที่ ..... หมดอายุ .....

ออกให้โดย.....

ผู้รับจ้างให้บริการบำบัดน้ำเสีย

( ..... )

ใบอนุญาตเลขที่ ..... หมดอายุ .....

ออกให้โดย .....

## รายงานสรุปผลการทำงานของระบบบำบัดน้ำเสีย

ชื่อแหล่งกำเนิดมลพิษ : คอนโดซีดี รีสอร์ท ภาสว้าง

แหล่งกำเนิดมลพิษ ตั้งอยู่เลขที่ : 35

หมู่ที่ : -

ซอย : -

ถนน : ภาสว้าง 3

แขวง/ตำบล : หาดใหญ่

เขต/ตำบล : หาดใหญ่

จังหวัด : สงขลา

โทรศัพท์ : 0827303131

โทรสาร : -

มี : นิติบุคคลอาคารชุด ซีดี รีสอร์ท ภาสว้าง เป็นเจ้าของหรือผู้ครอบครองแหล่งกำเนิดมลพิษ

ประกอบกิจการประเภท : อาคารชุด

ประเภทย่อย : ประเภท ก ตั้งแต่ 500 ห้องขึ้นไป

จำนวนห้อง : 552

สังกัด : < สังกัดแหล่งกำเนิดมลพิษ >

ใบอนุญาตเลขที่ (ถ้ามี) :

ออกให้โดย :

หมดอายุ :

ในการนี้ ขอรายงานสรุปผลการทำงานของระบบบำบัดน้ำเสีย ของแหล่งกำเนิดมลพิษสำหรับ เดือน พฤษภาคม พ.ศ. 2565 ตามที่ได้กำหนดในมาตรา 80 แห่งพระราชบัญญัติส่งเสริมและรักษาคุณภาพสิ่งแวดล้อมแห่งชาติ พ.ศ. 2535 ในฐานะ

ลงชื่อ นายจักรพันธ์ งามขำ เจ้าของหรือผู้ครอบครองแหล่งกำเนิดมลพิษ

ลงชื่อ \_\_\_\_\_ ผู้ควบคุมระบบบำบัดน้ำเสีย

ใบอนุญาตเลขที่ \_\_\_\_\_ หมดอายุ \_\_\_\_\_

ออกให้โดย \_\_\_\_\_

ลงชื่อ \_\_\_\_\_ ผู้รับจ้างให้บริการบำบัดน้ำเสีย

ใบอนุญาตเลขที่ \_\_\_\_\_ หมดอายุ \_\_\_\_\_

ออกให้โดย \_\_\_\_\_

### 2. ข้อมูลเกี่ยวกับระบบน้ำเสีย และแหล่งรองรับน้ำทิ้ง

(1) ประเภท / ชนิดของระบบบำบัดน้ำเสีย

ความสามารถในการบำบัดน้ำเสีย

(2) การทำงานของระบบบำบัดน้ำเสีย

[ X ] แบบต่อเนื่อง 24 ชั่วโมง/วัน

[ ] แบบไม่ต่อเนื่อง (ระบุ)

(3) อุปกรณ์และเครื่องมือที่ใช้ในระบบบำบัดน้ำเสีย

[ ] เครื่องสูบน้ำ

[ ] ระบบเติมอากาศ

[ ] เครื่องกวน/ผสมน้ำเสีย

[ ] เครื่องกวน/ผสมสารเคมี

[ ] เครื่องสูบทะกอน

[ ] อื่นๆ

[ ] อื่นๆ

[ ] อื่นๆ

(4) แหล่งรองรับน้ำทิ้ง (ระบุ)

(5) วิธีจัดการตะกอนที่เกิดขึ้นจากระบบบำบัดน้ำเสียและวิธีการกำจัด

3. สรุปผลการทำงานของระบบบำบัดน้ำเสียเป็นรายเดือน

- (1) ปริมาณการใช้ไฟฟ้าของระบบบำบัดน้ำเสีย (หน่วย) 0.000 หน่วย
- (2) ปริมาณน้ำใช้ในทุกกิจกรรมของแหล่งกำเนิดมลพิษ (ลบ.ม.) 1,355.000 ลบ.ม.
- (3) ปริมาณน้ำเสียที่เข้าระบบบำบัดน้ำเสีย (ลบ.ม.) 1,262.000 ลบ.ม.
- (4) การระบายน้ำทิ้งจากระบบบำบัดน้ำเสีย
- ☒ ระบายทุกวัน
- ☐ ระบายบางวัน (ระบุจำนวนวันที่ระบาย)      วัน
- ☐ ไม่ระบายเลย
- (5) ปริมาณสารเคมี หรือสารสกัดชีวภาพที่ใช้
1.      ปริมาณ หน่วย
- 0.000 กิโลกรัม
- (6) การทำงานของระบบบำบัดน้ำเสีย
- ระบบบำบัดน้ำเสีย      ☒ ปกติ    ☐ ผิดปกติ
- (7) ปริมาณตะกอนส่วนเกินที่เกิดขึ้นจากระบบบำบัดน้ำเสียที่นำไปกำจัด 0.00 กิโลกรัม
- (8) ปัญหา อุปสรรค และแนวทางแก้ไข

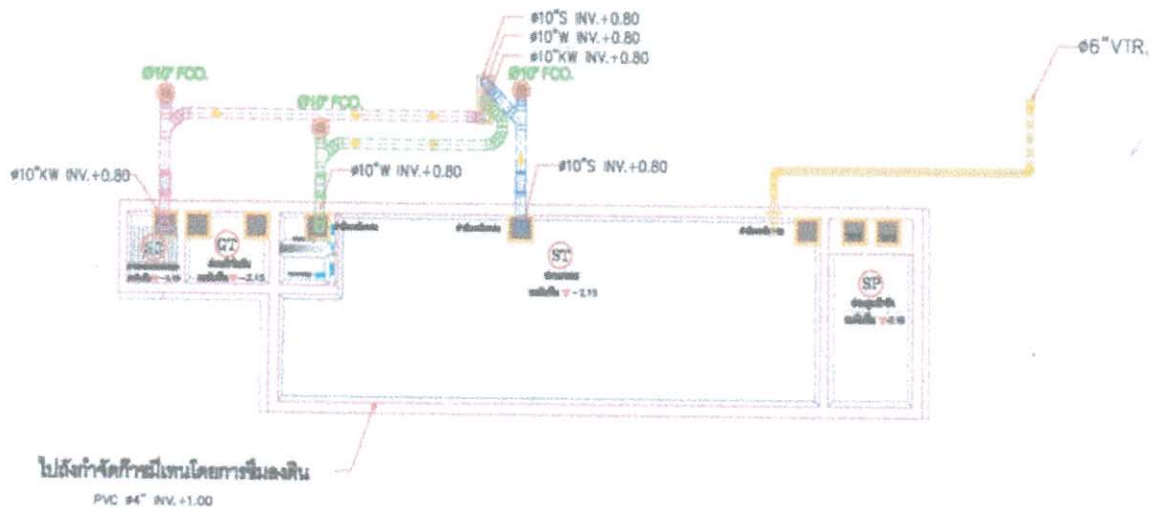
- คำเตือน
๑. เจ้าของหรือผู้ครอบครองแหล่งกำเนิดมลพิษ ผู้ควบคุมระบบบำบัดน้ำเสีย หรือผู้รับจ้างให้บริการบำบัดน้ำเสียผู้ใดไม่จัดเก็บสถิติ ข้อมูล หรือไม่ทำบันทึกหรือรายงานตามมาตรา ๘๐ ต้องระวางโทษจำคุกไม่เกินหนึ่งเดือน หรือปรับไม่เกินหนึ่งหมื่นบาท หรือทั้งจำทั้งปรับตามมาตรา ๑๐๖
  ๒. ผู้ควบคุมระบบบำบัดน้ำเสียหรือผู้รับจ้างให้บริการบำบัดน้ำเสียผู้ใดทำบันทึกหรือรายงานโดยแสดงข้อความอันเป็นเท็จ ต้องระวางโทษจำคุกไม่เกินหนึ่งปี หรือปรับไม่เกินหนึ่งแสนบาท หรือทั้งจำทั้งปรับตามมาตรา ๑๐๗

## แบบ ทส. ๑

### แบบบันทึกรายละเอียดของสถิติและข้อมูลซึ่งแสดงผลการทำงานของระบบบำบัดน้ำเสีย ของแหล่งกำเนิดมลพิษ

แหล่งกำเนิดมลพิษ ตั้งอยู่เลขที่ 35 หมู่ที่ - ซอย 3  
ถนน ภาสวราง แขวง/ตำบล หาดใหญ่ เขต/อำเภอ หาดใหญ่  
จังหวัด สงขลา โทรศัพท์ 082-7303131 โทรสาร -  
มีเจ้าของหรือผู้ครอบครองแหล่งกำเนิดมลพิษ ประกอบกิจการประเภท นิติบุคคลอาคารชุด ชิตี้ รีสอร์ท ภาสวราง  
ใบอนุญาตเลขที่ (ถ้ามี) ออกให้โดย สำนักงานที่ดินจังหวัดสงขลา สาขาหาดใหญ่  
หมดอายุ -

ซึ่งมีแผนผังแสดงการทำงานของระบบบำบัดน้ำเสีย ดังนี้



แบบระบบสุขาภิบาล S,W,V,KW,RL อาคารพักอาศัย ชั้น 1

ได้จัดเก็บสถิติและข้อมูลแสดงผลการทำงานของระบบบำบัดน้ำเสียปรากฏตามตาราง ดังนี้



สถิติและข้อมูลที่ได้เก็บจากแหล่งกำเนิดมลพิษ															
วัน เดือน ปี	ปริมาณ การใช้ ไฟฟ้า ของ ระบบ บำบัดน้ำ เสีย (หน่วย)	ปริมาณ น้ำใช้ ในทุกกิจกรรม ของ แหล่งกำเนิด มลพิษ (ลบ.ม.)	ปริมาณน้ำ เสียที่เข้า ระบบ บำบัดน้ำเสีย (ลบ.ม.)	การระบาย น้ำทิ้งจากระบบ บำบัดน้ำเสีย (ระบาย/ ไม่ระบาย)	ปริมาณ สารเคมีหรือ สารสกัด ชีวภาพที่ใช้ (ชื่อ/ ปริมาณ) (ลิตรหรือ กิโลกรัม)	การทำงานของระบบบำบัดน้ำเสีย							ปริมาณ ตะกอน ส่วนเกิน ที่เกิดขึ้นจาก ระบบบำบัด น้ำเสียที่นำไป กำจัด (ลบ.ม.)	ปัญหา อุปสรรค และ แนวทาง แก้ไข	ลายมือชื่อ ผู้บันทึก
						ระบบบำบัด น้ำเสีย (ปกติ/ผิดปกติ)	เครื่องสูบน้ำ (ปกติ/ผิดปกติ)	เครื่องเติม อากาศ (ปกติ/ผิดปกติ)	เครื่องกลั่น ผสมน้ำเสีย (ปกติ/ผิดปกติ)	เครื่องกลั่น ผสมสารเคมี (ปกติ/ผิดปกติ)	เครื่องสูบน้ำ (ปกติ/ผิดปกติ)	อื่นๆ (ระบุ) (ปกติ/ ผิดปกติ)			
1/06/65	1	48	45	ระบาย	-	ปกติ	-	-	-	-	-	-	ไม่มี	-	จักรพันธ์
2/06/65	0.3	23	20	ระบาย	-	ปกติ	-	-	-	-	-	-	ไม่มี	-	จักรพันธ์
3/06/65	1	51	48	ระบาย	-	ปกติ	-	-	-	-	-	-	ไม่มี	-	จักรพันธ์
4/06/65	1	46	43	ระบาย	-	ปกติ	-	-	-	-	-	-	ไม่มี	-	จักรพันธ์
5/06/65	1	48	45	ระบาย	-	ปกติ	-	-	-	-	-	-	ไม่มี	-	จักรพันธ์
6/06/65	1	41	38	ระบาย	-	ปกติ	-	-	-	-	-	-	ไม่มี	-	จักรพันธ์
7/06/65	0.5	29	26	ระบาย	-	ปกติ	-	-	-	-	-	-	ไม่มี	-	จักรพันธ์
8/06/65	1	47	44	ระบาย	-	ปกติ	-	-	-	-	-	-	ไม่มี	-	จักรพันธ์
9/06/65	0.3	23	20	ระบาย	-	ปกติ	-	-	-	-	-	-	ไม่มี	-	จักรพันธ์
10/06/65	1	49	46	ระบาย	-	ปกติ	-	-	-	-	-	-	ไม่มี	-	จักรพันธ์
11/06/65	1	48	45	ระบาย	-	ปกติ	-	-	-	-	-	-	ไม่มี	-	จักรพันธ์
12/06/65	1	50	47	ระบาย	-	ปกติ	-	-	-	-	-	-	ไม่มี	-	จักรพันธ์
13/06/65	1	49	46	ระบาย	-	ปกติ	-	-	-	-	-	-	ไม่มี	-	จักรพันธ์
14/06/65	1	43	40	ระบาย	-	ปกติ	-	-	-	-	-	-	ไม่มี	-	จักรพันธ์
15/06/65	0.3	23	20	ระบาย	-	ปกติ	-	-	-	-	-	-	ไม่มี	-	จักรพันธ์

16/06/65	1	49	46	ระบายน	-	ปกติ	ปกติ	-	-	-	-	-	ไม่มี	-	จักรพันธ์
17/06/65	0.2	22	19	ระบายน	-	ปกติ	ปกติ	-	-	-	-	-	ไม่มี	-	จักรพันธ์
18/06/65	1	48	45	ระบายน	-	ปกติ	ปกติ	-	-	-	-	-	ไม่มี	-	จักรพันธ์
19/06/65	1	49	46	ระบายน	-	ปกติ	ปกติ	-	-	-	-	-	ไม่มี	-	จักรพันธ์
20/06/65	1	44	41	ระบายน	-	ปกติ	ปกติ	-	-	-	-	-	ไม่มี	-	จักรพันธ์
21/06/65	0.3	23	20	ระบายน	-	ปกติ	ปกติ	-	-	-	-	-	ไม่มี	-	จักรพันธ์
22/06/65	1	50	47	ระบายน	-	ปกติ	ปกติ	-	-	-	-	-	ไม่มี	-	จักรพันธ์
23/06/65	0.3	23	20	ระบายน	-	ปกติ	ปกติ	-	-	-	-	-	ไม่มี	-	จักรพันธ์
24/06/65	1	48	45	ระบายน	-	ปกติ	ปกติ	-	-	-	-	-	ไม่มี	-	จักรพันธ์
25/06/65	1	48	45	ระบายน	-	ปกติ	ปกติ	-	-	-	-	-	ไม่มี	-	จักรพันธ์
26/06/65	1	43	40	ระบายน	-	ปกติ	ปกติ	-	-	-	-	-	ไม่มี	-	จักรพันธ์
27/06/65	0.2	22	19	ระบายน	-	ปกติ	ปกติ	-	-	-	-	-	ไม่มี	-	จักรพันธ์
28/06/65	1	47	44	ระบายน	-	ปกติ	ปกติ	-	-	-	-	-	ไม่มี	-	จักรพันธ์
29/06/65	1	50	47	ระบายน	-	ปกติ	ปกติ	-	-	-	-	-	ไม่มี	-	จักรพันธ์
30/06/65	1	43	40	ระบายน	-	ปกติ	ปกติ	-	-	-	-	-	ไม่มี	-	จักรพันธ์

หมายเหตุ ๑. ให้กรอกสถิติและข้อมูลเฉพาะในกรณีที่มีสถิติและข้อมูลนี้ๆ ในแต่ละวัน

๒. ในกรณีระบบบำบัดน้ำเสียที่มีการติดตั้งเครื่องตรวจวัดคุณภาพน้ำทั้งแบบอัตโนมัติ ให้แบบผลการตรวจวัดคุณภาพน้ำทั้งทุกวัน  
แยกตามพหามิเตอร์ที่ตรวจวัด และทำการสรุปผลเป็นสถิติและข้อมูลรายเดือน

ขอรับรองว่าการบันทึกสถิติและข้อมูลตามตารางข้างต้นถูกต้องทุกประการ


นิติบุคคลอาคารชุด ชิตี รีสอร์ท ภาสว้าง,เจ้าของหรือผู้ครอบครองแหล่งกำเนิดมลพิษ

.....นพพร.....

( นางสาววรรณวิภา อัครเศรษฐ์ )

ใบอนุญาตเลขที่ ..... หมดอายุ .....

ออกให้โดย.....

..........

ผู้ควบคุมระบบบำบัดน้ำเสีย

( นายจักรพันธ์ งามช้า )

ใบอนุญาตเลขที่ ..... หมดอายุ .....

ออกให้โดย.....

..... ผู้รับจ้างให้บริการบำบัดน้ำเสีย

(.....)

ใบอนุญาตเลขที่ ..... หมดอายุ .....

ออกให้โดย .....

## รายงานสรุปผลการทำงานของระบบบำบัดน้ำเสีย

ชื่อแหล่งกำเนิดมลพิษ : คอนโดซีที รีสอร์ท ภาสว้าง แหล่งกำเนิดมลพิษ ตั้งอยู่เลขที่ : 35

หมู่ที่ : -

ซอย : -

ถนน : ภาสว้าง 3

แขวง/ตำบล : หาดใหญ่

เขต/ตำบล : หาดใหญ่

จังหวัด : สงขลา

โทรศัพท์ : 0827303131

โทรสาร : -

มี : นิติบุคคลอาคารชุด ซีที รีสอร์ท ภาสว้าง เป็นเจ้าของหรือผู้ครอบครองแหล่งกำเนิดมลพิษ

ประกอบกิจการประเภท : อาคารชุด

ประเภทย่อย : ประเภท ก ตั้งแต่ 500 ห้องขึ้นไป

จำนวนห้อง : 552

สังกัด : < สังกัดแหล่งกำเนิดมลพิษ >

ใบอนุญาตเลขที่ (ถ้ามี) : ทส1009.5/3331

ออกให้โดย :

นโยบายและแผนทรัพยากรธรรมชาติและสิ่งแวดล้อม หมดอายุ : -

ในการนี้

ขอรายงานสรุปผลการทำงานของระบบบำบัดน้ำเสีย ของแหล่งกำเนิดมลพิษสำหรับ เดือน มิถุนายน พ.ศ. 2565 ตามที่ได้กำหนดในมาตรา 80

แห่งพระราชบัญญัติส่งเสริมและรักษาคุณภาพสิ่งแวดล้อมแห่งชาติ พ.ศ. 2535 ในฐานะ

ลงชื่อ นายจักรพันธ์ งามขำ เจ้าของหรือผู้ครอบครองแหล่งกำเนิดมลพิษ

ลงชื่อ



ผู้ควบคุมระบบบำบัดน้ำเสีย

ใบอนุญาตเลขที่

หมดอายุ

ออกให้โดย

ลงชื่อ

ผู้รับจ้างให้บริการบำบัดน้ำเสีย

ใบอนุญาตเลขที่

หมดอายุ

ออกให้โดย

### 2. ข้อมูลเกี่ยวกับระบบน้ำเสีย และแหล่งรองรับน้ำทิ้ง

(1) ประเภท / ชนิดของระบบบำบัดน้ำเสีย

ความสามารถในการบำบัดน้ำเสีย

(2) การทำงานของระบบบำบัดน้ำเสีย

[ X ] แบบต่อเนื่อง 24 ชั่วโมง/วัน

[ ] แบบไม่ต่อเนื่อง (ระบุ)

(3) อุปกรณ์และเครื่องมือที่ใช้ในระบบบำบัดน้ำเสีย

[ ] เครื่องสูบน้ำ

[ ] ระบบเติมอากาศ

[ ] เครื่องกวน/ผสมน้ำเสีย

[ ] เครื่องกวน/ผสมสารเคมี

[ ] เครื่องสูบละกอน

[ ] อื่นๆ

[ ] อื่นๆ

[ ] อื่นๆ

(4) แหล่งรองรับน้ำทิ้ง (ระบุ) ท่อระบายน้ำสาธารณะ

(5) วิธีจัดการตะกอนที่เกิดขึ้นจากระบบบำบัดน้ำเสียและวิธีการกำจัด จ้างเทศบาลมาสูบน้ำตะกอนสะสมไปกำจัด

3. สรุปผลการทำงานของระบบบำบัดน้ำเสียเป็นรายเดือน

- |   |   |
|---|---|
| (1) ปริมาณการใช้ไฟฟ้าของระบบบำบัดน้ำเสีย (หน่วย)                  | 24.400 หน่วย                                    |
| (2) ปริมาณน้ำใช้ในทุกกิจกรรมของแหล่งกำเนิดมลพิษ (ลบ.ม.)           | 1,227.000 ลบ.ม.                                 |
| (3) ปริมาณน้ำเสียที่เข้าระบบบำบัดน้ำเสีย (ลบ.ม.)                  | 1,137.000 ลบ.ม.                                 |
| (4) การระบายน้ำทิ้งจากระบบบำบัดน้ำเสีย                            | [ X ] ระบายทุกวัน                               |
|   | [ ] ระบายบางวัน (ระบุจำนวนวันที่ระบาย)      วัน |
|   | [ ] ไม่ระบายเลย                                 |
| (5) ปริมาณสารเคมี หรือสารสกัดชีวภาพที่ใช้                         | ปริมาณ หน่วย                                    |
| 1. 0.000 กิโลกรัม   |   |
| (6) การทำงานของระบบบำบัดน้ำเสีย                                   |   |
| ระบบบำบัดน้ำเสีย  | [ X ] ปกติ    [ ] ผิดปกติ                       |
| (7) ปริมาณตะกอนส่วนเกินที่เกิดขึ้นจากระบบบำบัดน้ำเสียที่นำไปกำจัด | 0.00 กิโลกรัม                                   |
| (8) ปัญหา อุปสรรค และแนวทางแก้ไข                                  |   |

คำเตือน    ๑. เจ้าของหรือผู้ครอบครองแหล่งกำเนิดมลพิษ ผู้ควบคุมระบบบำบัดน้ำเสีย หรือผู้รับจ้าง ให้บริการบำบัดน้ำเสียผู้ใดไม่จัดเก็บสถิติ ข้อมูล หรือไม่ทำบันทึกหรือรายงาน      ตามมาตรา ๘๐ ต้องระวางโทษจำคุกไม่เกินหนึ่งเดือน หรือปรับไม่เกินหนึ่งหมื่นบาท หรือทั้งจำทั้งปรับตามมาตรา ๑๐๖

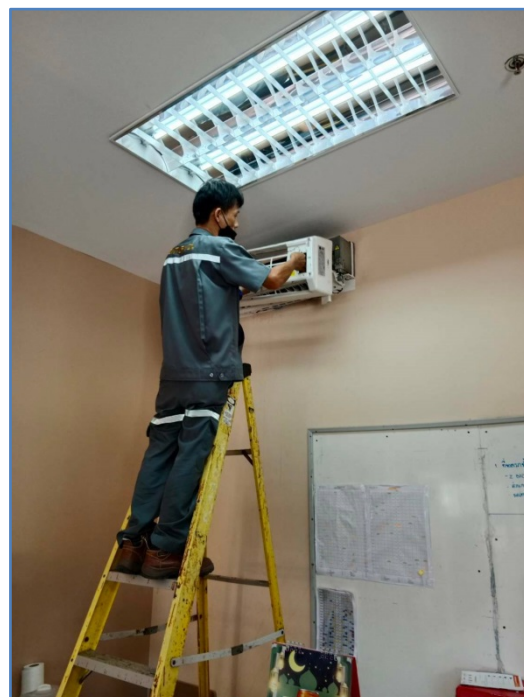
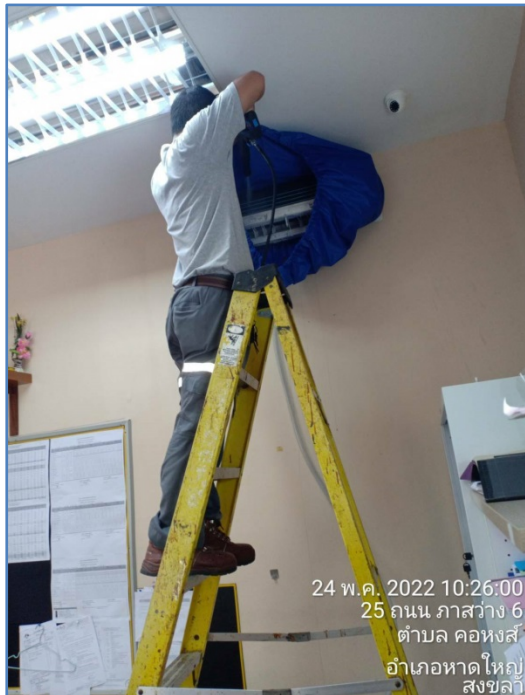
๒. ผู้ควบคุมระบบบำบัดน้ำเสียหรือผู้รับจ้างให้บริการบำบัดน้ำเสียผู้ใดทำบันทึกหรือรายงาน โดยแสดงข้อความอันเป็นเท็จ ต้องระวางโทษจำคุกไม่เกินหนึ่งปี หรือปรับไม่เกิน      หนึ่งแสนบาท หรือทั้งจำทั้งปรับตามมาตรา ๑๐๗

ภาคผนวกที่ 20

ประมวลภาพการทำความสะอาดระบบปรับอากาศ

โครงการ ชิตี้ รีสอร์ท ภาสว่าง (City Resort Pasawang)

ประมวลภาพการทำความสะอาดระบบปรับอากาศ





## โครงการ ซิตี รีสอร์ท ภาสว้าง (City Resort Pasawang)

### ประมวลภาพการทำความสะอาดระบบปรับอากาศ (ต่อ)





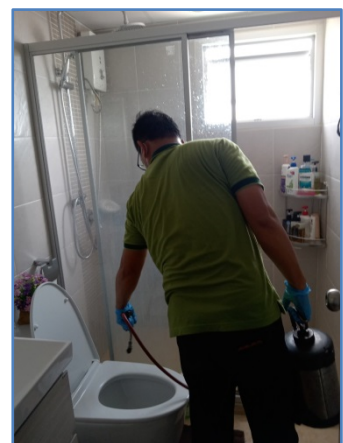
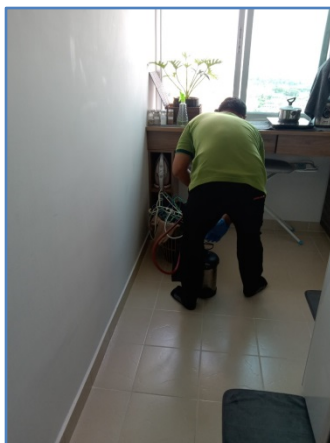
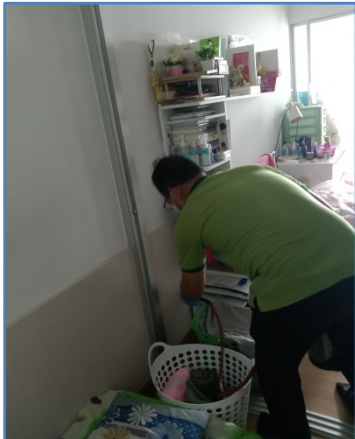
ภาคผนวกที่ 21

---

ประมวลภาพการฉีดน้ำยากำจัดปลวก มด แมลงสาบ และยุง

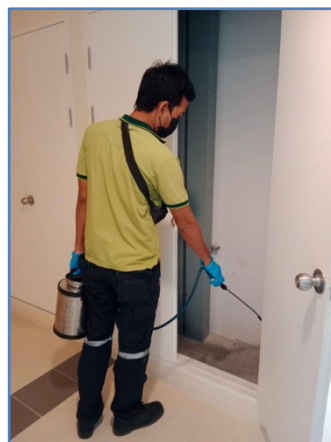
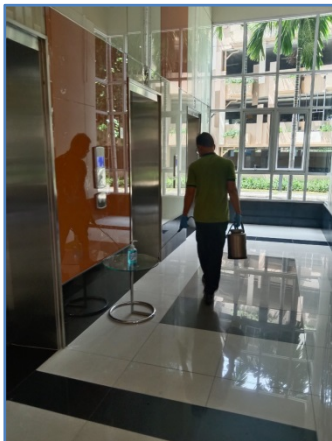
โครงการ ชิตี้ รีสอร์ท ภาสว้าง (City Resort Pasawang)

ประมวลภาพการฉีดน้ำยากำจัดปลวก มด แมลงสาบ และยุง



โครงการ ซิตี้ รีสอร์ท ภาสว้าง (City Resort Pasawang)

ภาพดำเนินการฉีดน้ำยากำจัดปลวก มด แมลงสาบ และยุง (ต่อ)





โครงการ ซิตี้ รีสอร์ท ภาสว้าง (City Resort Pasawang)

ภาพดำเนินการฉีดน้ำยากำจัดปลวก มด แมลงสาบ และยุง (ต่อ)



ภาคผนวกที่ 22

---

ประมวลภาพการทำความสะอาดรางระบายน้ำ



โครงการ ชิตี้ รีสอร์ท ภาสว้าง (City Resort Pasawang)

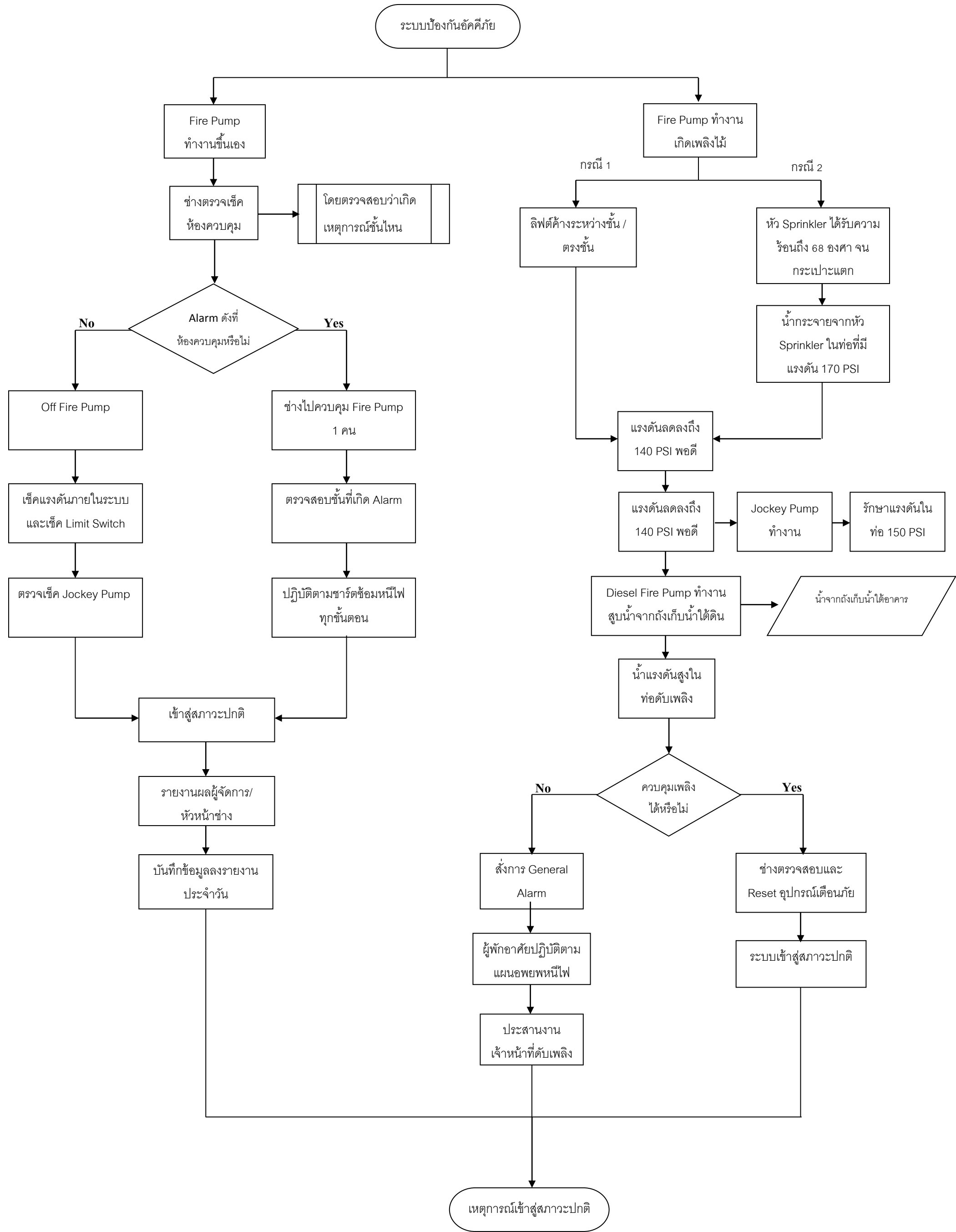
ประมวลภาพการทำความสะอาดรางระบายน้ำ



ภาคผนวกที่ 23

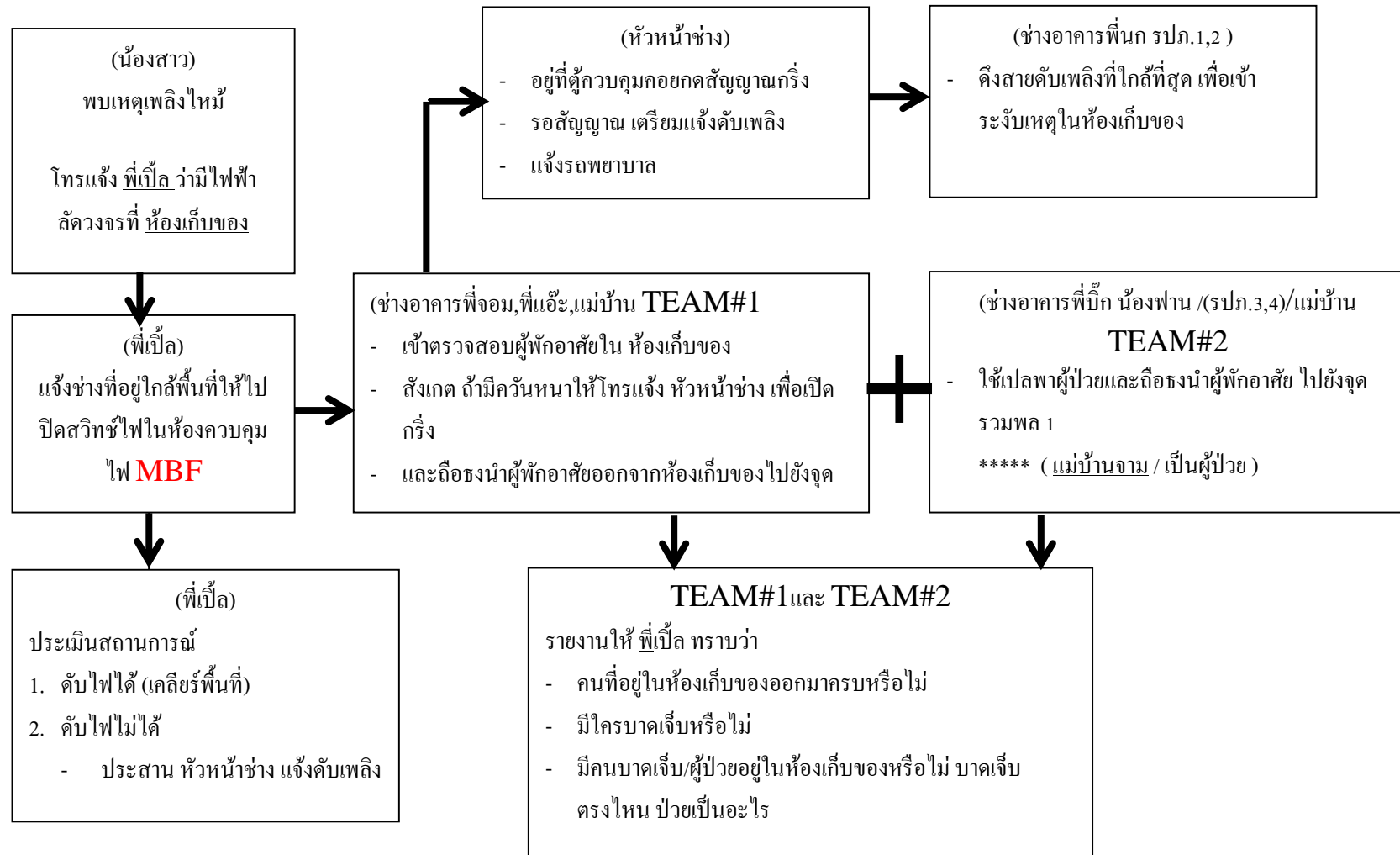
---

Flow Chart ระบบป้องกันอัคคีภัยและแผนระงับอัคคีภัย

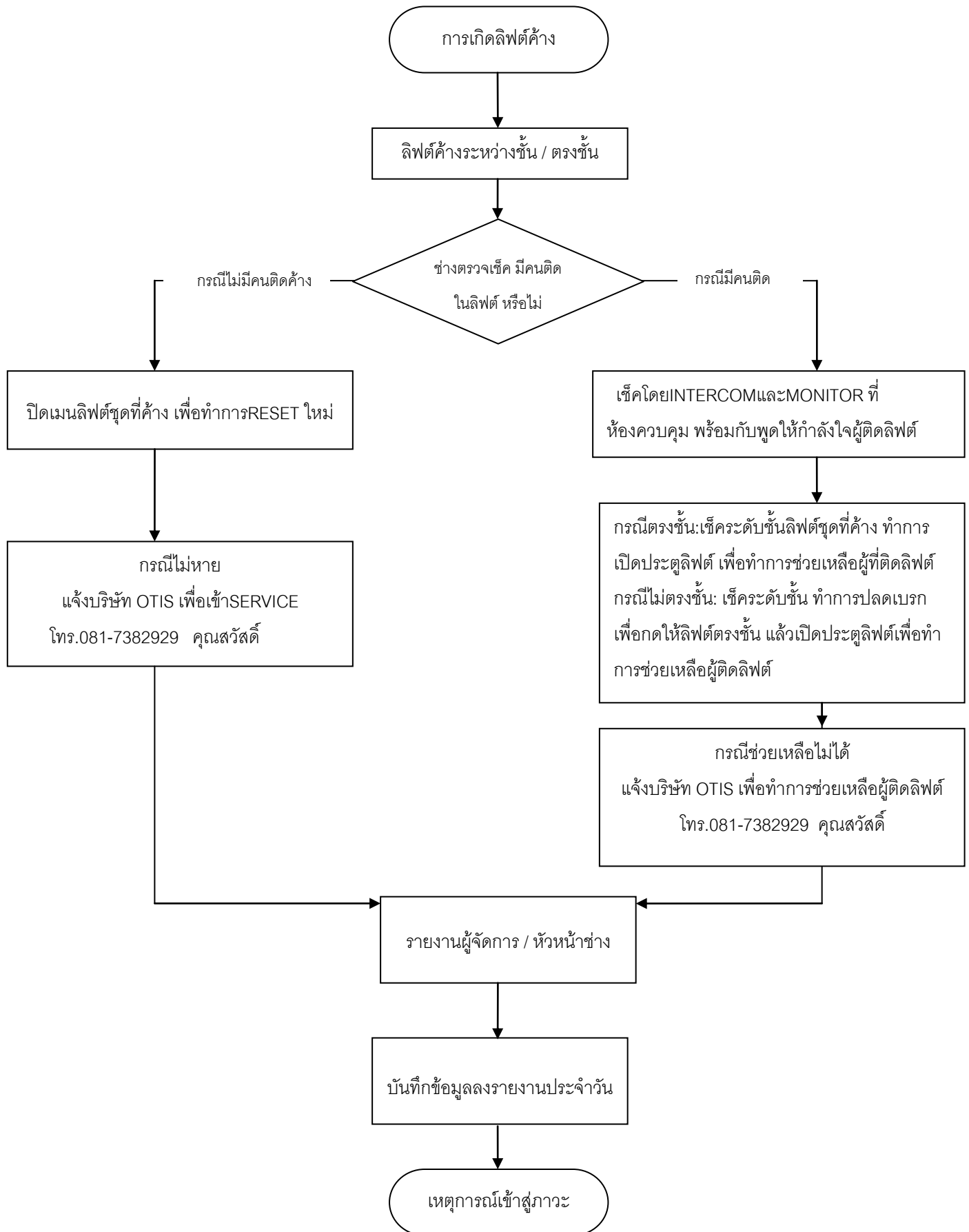




**แผนระงับอัคคีภัย**  
**ลำดับขั้นตอนการปฏิบัติเมื่อพนักงานพบเหตุเพลิงไหม้**



Flow Chart : ลำดับขั้นตอนการแก้ไขเมื่อเกิดลิฟต์ค้าง



ภาคผนวกที่ 24

ประมวลภาพการเก็บขยะ โดยเทศบาลนครหาดใหญ่



## โครงการ ชิตี้ รีสอร์ท ภาสว้าง (City Resort Pasawang)

ประมวลภาพการเก็บขยะ โดยรถเก็บขยะของเทศบาลนครหาดใหญ่



ภาคผนวกที่ 25

ประมวลภาพการสู้รบสิ่งปฏิภูม โดยเทศบาลนครหาดใหญ่

โครงการ ซิตี้ รีสอร์ท ภาสว้าง (City Resort Pasawang)

ประมวลภาพการสูบล้างท่อ โดยเทศบาลนครหาดใหญ่



ภาคผนวกที่ 26

---

ใบเสร็จค่าบริการบำบัดน้ำเสีย  
ประจำเดือนมกราคม – มิถุนายน 2565



ใบเสร็จรับเงิน



เล่มที่ ๒๔

เทศบาลนครหาดใหญ่

เลขที่ 24

ได้รับเงินค่าบริการบำบัดน้ำเสีย

จาก พิชญมณฑล วนการชด. ชตี วัลลภ

สำหรับอาคารเลขที่ 35 ถนน ราชวงศ์ ๕. ชตี วัลลภ

ประจำเดือน สิงหาคม พ.ศ. ๒๕๖๕

☐ ปริมาณน้ำจำนวน.....ลูกบาศก์เมตร ☐ บ้านพักอาศัยจำนวนคน.....คน

☐ อื่นๆ .....

คิดเป็นเงิน ๑๑๐ บาท ( เก้าสิบลบาทถ้วน )

ตั้งแต่วันที่ ๑๕ เดือน กรกฎาคม พ.ศ. ๒๕๖๕

ผู้รับเงิน



ผู้อำนวยการสำนักการคลัง



ใบเสร็จรับเงิน



เล่มที่..... ๑๑

**เทศบาลนครหาดใหญ่**

เลขที่ 48

ได้รับเงินค่าบริการบำบัดน้ำเสีย

จาก โศภิตา ดาคราช ไรส์

สำหรับอาคารเลขที่ 35 ถนน เทศบาล

ประจำเดือน กุมภาพันธ์ พ.ศ. ๒๕๖๕

☐ ปริมาณน้ำจำนวน.....ลูกบาศก์เมตร ☐ บ้านพักอาศัยจำนวนคน.....คน

☐ อื่นๆ .....

คิดเป็นเงิน ๗๒๑ บาท ( เจ็ดร้อยยี่สิบเอ็ดบาทถ้วน )

ตั้งแต่วันที่ ๑๖ เดือน กุมภาพันธ์ พ.ศ. ๒๕๖๕

ผู้รับเงิน

ผู้อำนวยการสำนักงานการคลัง

ใบเสร็จรับเงิน



เล่มที่ ๑๗

เทศบาลนครหาดใหญ่ เลขที่ 40

ได้รับเงินค่าบริการบำบัดน้ำเสีย

จาก ริต ไร้มอดด ๐๓๓๕๕๑

สำหรับอาคารเลขที่ 35 ถนน ราชวิถี ๓ เขตใน

ประจำเดือน มิถุนายน พ.ศ. ๒๕๖๕

☐ ปริมาณน้ำจำนวน.....ลูกบาศก์เมตร ☐ บ้านพักอาศัยจำนวนคน.....คน

☐ อื่นๆ .....

คิดเป็นเงิน ๔๔8 บาท ( หนึ่งพันสี่ร้อยแปดสิบแปดบาทถ้วน )

ตั้งแต่วันที่ ๑๕ เดือน พฤษภาคม พ.ศ. ๒๕๖๕

ผู้รับเงิน

ผู้อำนวยการสำนักงานคลัง

ใบเสร็จรับเงิน



เล่มที่ ๑๗

เทศบาลนครหาดใหญ่ เลขที่ 40

ได้รับเงินค่าบริการบำบัดน้ำเสีย

จาก ริต ไร้มอดด ๐๓๓๕๕๑

สำหรับอาคารเลขที่ 35 ถนน ราชวิถี ๓ เขตใน

ประจำเดือน มิถุนายน พ.ศ. ๒๕๖๕

☐ ปริมาณน้ำจำนวน.....ลูกบาศก์เมตร ☐ บ้านพักอาศัยจำนวนคน.....คน

☐ อื่นๆ .....

คิดเป็นเงิน ๔๔8 บาท ( หนึ่งพันสี่ร้อยแปดสิบแปดบาทถ้วน )

ตั้งแต่วันที่ ๑๕ เดือน พฤษภาคม พ.ศ. ๒๕๖๕

ผู้รับเงิน

ผู้อำนวยการสำนักงานคลัง

**ใบเสร็จรับเงิน**



เล่มที่ 189

**เทศบาลนครหาดใหญ่**

เลขที่ 28

ได้รับเงินค่าบริการบำบัดน้ำเสีย

จาก นิคมอุตสาหกรรมซีพี รีโบลิว

สำหรับอาคารเลขที่ 35 ถนน พลาซ่า

ประจำเดือน เมษายน พ.ศ. ๒๕๖๕

☐ ปริมาณน้ำจำนวน.....ลูกบาศก์เมตร ☐ บ้านพักอาศัยจำนวนคน.....คน

☐ อื่นๆ .....

คิดเป็นเงิน ๗๖ บาท ( เจ็ดร้อยหกสิบบาทถ้วน )

ตั้งแต่วันที่ ๒๖ เดือน พฤษภาคม พ.ศ. ๒๕๖๕

[Signature]

ผู้รับเงิน

ผู้อำนวยการสำนักงานการคลัง



ใบเสร็จรับเงิน



เล่มที่ 204

เทศบาลนครหาดใหญ่

เลขที่ 33

ได้รับเงินค่าบริการบำบัดน้ำเสีย

จาก พต.มดก อ.ท.ธ.ด.

สำหรับอาคารเลขที่ ๙๕ ถนน สาขาวัว

ประจำเดือน พฤษภาคม พ.ศ. ๒๕๖๕

☐ ปริมาณน้ำจำนวน.....ลูกบาศก์เมตร ☐ บ้านพักอาศัยจำนวนคน.....คน

☐ อื่นๆ .....

คิดเป็นเงิน ๔๕๓ บาท ( หนึ่งร้อยห้าสิบสามบาทถ้วน )

ตั้งแต่วันที่ ๒๐ เดือน สิงหาคม พ.ศ. ๒๕๖๕

Pr.

ผู้รับเงิน

ผู้อำนวยการสำนักการคลัง

